



I PIPISTRELLI

LE COSE CHE NON SAPPIAMO ...

I PIPISTRELLI ITALIANI E EUROPEI SUCCHIANO IL SANGUE?

Le abitudini alimentari dei pipistrelli sono diverse a seconda della specie. La maggior parte predilige gli insetti, di cui fanno parte le grosse specie dei Paesi tropicali, si nutrono di frutta e vegetali. Ogni pipistrello può mangiare fino a 2000 zanzare per notte. I Desmodontidi sono i celebri "pipistrelli vampiro" che, con i loro denti affilati incidono la pelle della vittima e ne succhiano il sangue, ma non vivono in Europa, solo nell'America intertropicale.



PERCHÉ I PIPISTRELLI SONO COSÌ IMPORTANTI PER L'ECOSISTEMA E L'AGRICOLTURA?

Molti pipistrelli sono insettivori e quindi hanno un ruolo fondamentale in agricoltura liberando le colture da insetti e parassiti in modo naturale. Sono importanti anche per la produzione del guano (concime naturale risultante da escrementi di pipistrelli) che si deposita nelle grotte dove trovano riparo i pipistrelli e che viene usato come fertilizzante. Infine, la carne di pipistrello è considerata una prelibatezza non qui in Italia, ma in alcune regioni del mondo, per esempio l'Indonesia.



I PIPISTRELLI SI ATTACCANO AI CAPELLI?

I pipistrelli non hanno nessun motivo di attaccarsi ai capelli. È solo una leggenda!!! Alcuni storici legano la nascita della leggenda alle antiche raccomandazioni fatte alle donne cristiane di coprirsi i lunghi capelli perché potevano attrarre il demonio.

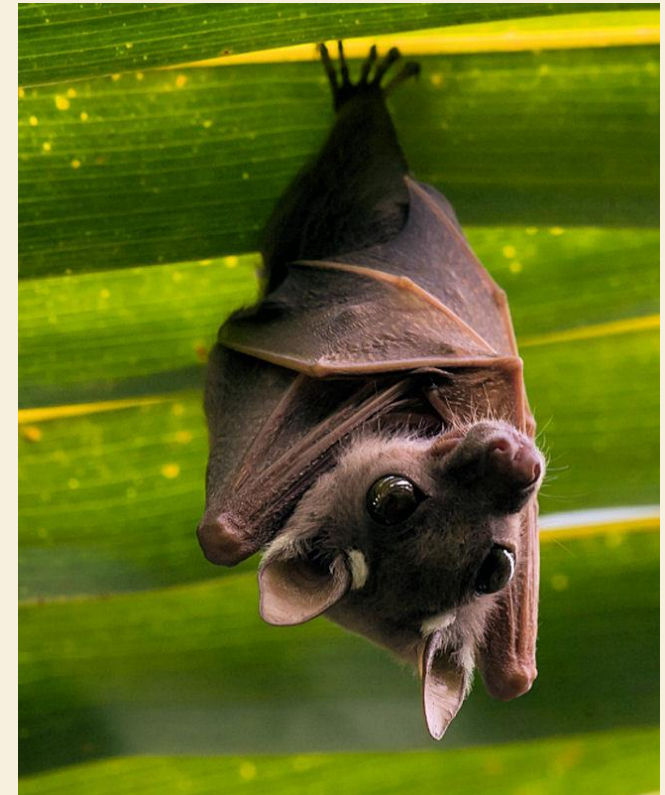


I PIPISTRELLI SONO ANIMALI PROTETTI?

Tutti i pipistrelli in Italia ed in Europa sono protetti perché sono un patrimonio comune da tutelare.

PERCHE' DORMONO A TESTA IN GIU'?

Perché così possono riposarsi senza fare alcuna fatica. Infatti i pipistrelli non compiono nessuno sforzo quando si “appendono” mantenendo la testa praticamente sottosopra. Il loro particolare sistema circolatorio infatti gli impedisce di avere problemi, come ad esempio, l'eccessivo afflusso di sangue al cervello. Dopo essersi agganciato a testa in giù, il pipistrello si rilassa e il peso del suo corpo fa leva sui tendini collegati agli artigli, che si chiudono in automatico. Inoltre questa singolare posizione risulta fondamentale al pipistrello per poter spiccare il volo. Inoltre dormire in alto è una strategia per evitare di cadere in trappola di predatori, per esempio serpenti, gatti e uccelli rapaci.



COME SI ORIENTANO?

I pipistrelli sono animali notturni. Essi per spostarsi in volo nella completa oscurità non utilizzano la vista (non sono ciechi come molti ritengono), ma si orientano mediante un sistema sonar detto ecolocalizzazione. Emettono ultrasuoni (che l'orecchio umano non è in grado di percepire) dalla bocca oppure dalle narici e ascoltano l'eco dei suoni che rimbalzano contro gli oggetti. A seconda della qualità degli echi, i pipistrelli riescono non solo a localizzare gli ostacoli, ma anche a capirne in parte la natura, tanto è vero che danno la caccia e mangiano 'ostacoli' come gli insetti, mentre ne evitano altri, come ad esempio fili dell'elettricità, muri, alberi o altri pipistrelli in volo



A QUALE ANIMALE SI ISPIRÒ LEONARDO DA VINCI PER COSTRUIRE LE ALI ARTIFICIALI DI UNA DELLE SUE MACCHINE VOLANTI?

Leonardo Da Vinci per costruire le ali artificiali di una delle sue macchine volanti si ispirò alle ali dei pipistrelli. L'*ornitottero* (o *macchina volante*) è stata la prima forma di aereo.

E' un tipo di macchina volante progettata per funzionare imitando il movimento di sbattimento delle ali di un uccello o pipistrello. Tuttavia l'ornitottero di Da Vinci non è l'unica macchina volante ad essere stata inventata nella prima età moderna ma è sicuramente una delle più famose.



DOVE SI PUÒ POSIZIONARE LA BAT-BOX?

Per creare una condizione sicura in cui possano riposare questi piccoli mammiferi è necessario posizionare la bat- box almeno a 4 metri di altezza dal suolo.

I pipistrelli preferiscono stare a una certa distanza dal suolo per ripararsi dall'attacco di eventuali predatori come: ghiri, ratti, serpenti. Meglio posizionarle vicino a degli alberi o sugli alberi stessi.



CURIOSITÀ...

Durante la Seconda guerra mondiale, tra i tanti progetti bizzarri concepiti dai servizi segreti americani (e che non andarono a segno), ce ne fu anche uno che prevedeva l'uso di pipistrelli della specie *Tadarida brasiliensis*, grandi pochi millimetri e del peso massimo di 13 grammi.

L'idea era questa: all'interno di contenitori a forma di bomba lunghi 23 cm venivano disposti migliaia di pipistrelli ibernati, ciascuno dei quali dotato di un piccolo dispositivo incendiario al *napalm* (altra invenzione USA dell'epoca) programmato con un *timer*. La **Bat Bomb**, sganciata dai bombardieri sull'area e rallentata da un paracadute, si sarebbe riscaldata durante la discesa, risvegliando i suoi ospiti.

A 1.500 metri di altitudine circa, la Bat Bomb si sarebbe aperta e oltre un migliaio di pipistrelli sarebbero volati in un raggio di 30-60 chilometri, per poi posarsi sulle case in legno e carta dei giapponesi, altamente infiammabili. I dispositivi al *napalm* sarebbero stati innescati contemporaneamente, provocando migliaia di incendi.

CHI E' IL PIPISTRELLO PIU' FAMOSO NEL MONDO DEI CARTONI ANIMATI?

Batman (originariamente noto come The Bat-Man, lett. "Uomo pipistrello") è un personaggio dei fumetti statunitensi ideato da Bill Finger.

È l'identità segreta di Bruce Wayne, un ricco industriale americano che vive a Gotham City. La storia delle origini di Batman lo presenta mentre giura vendetta contro i criminali dopo aver assistito all'omicidio dei suoi genitori. A differenza della maggior parte dei supereroi, Batman non ha alcun superpotere, ma fa affidamento sulle sue abilità di intelletto, tecniche combattive e ricchezza.

L'idea del mantello con le ali di pipistrello nacque dall'ispirazione di alcuni disegni di Leonardo da Vinci. Bill Finger suggerì di rendere il personaggio più umano, cambiare la maschera con un cappuccio, mettere un mantello al posto delle ali, inserire dei guanti neri. Batman divenne un personaggio umano, difensore del bene e della giustizia, quasi un cavaliere, in cui chiunque potesse identificarsi.

GRAZIE PER LA VOSTRA ATTENZIONE !!!

LUCA E SEBASTIAM

1^D PLESSO DANTE ALIGHIERI

OLGIATE OLONA (VA)

a.s. 2022/23