

# ENERGIA





Spegni!

m'illumino  
di meno

M'illumino  
di meno



Bioenergie e  
cambiamenti  
climatici



Visita alla  
mostra  
'Le cattedrali  
dell'energia'

**ENERGIA: i nostri progetti**

# ACCENDI IL CERVELLO, SPEGNI LA LUCE



CHI È  
COINVOLTO?

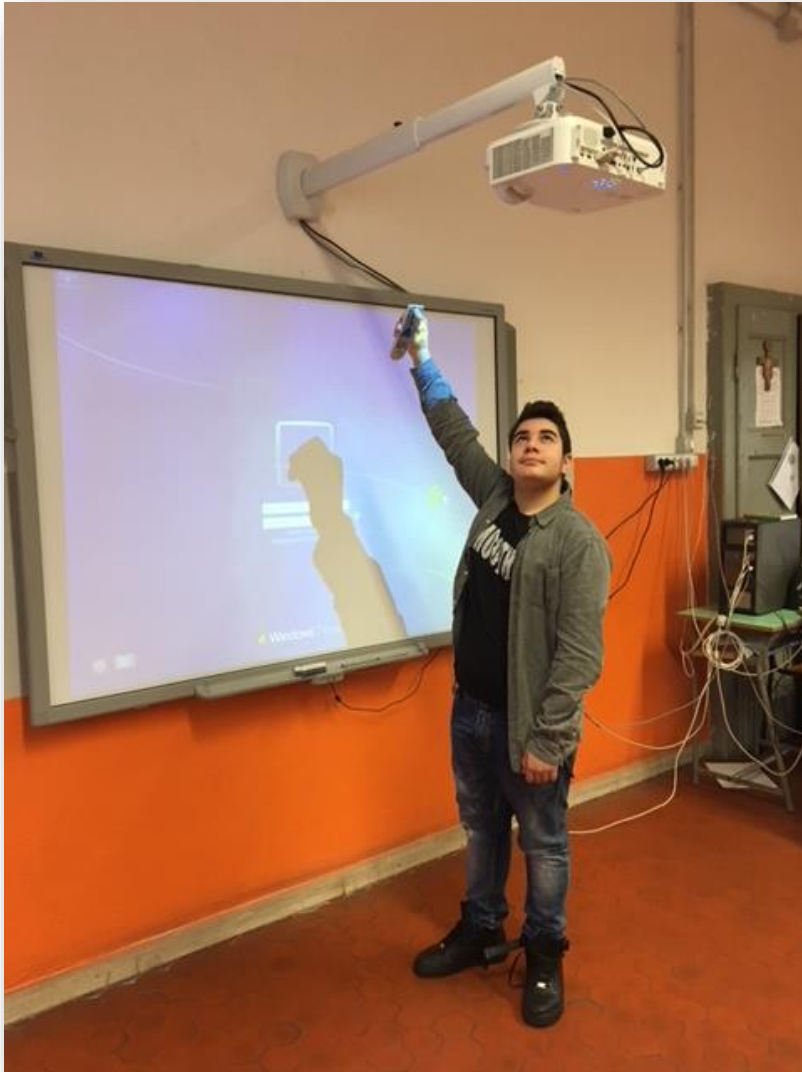
- I guardiani della luce di ogni classe

GLI  
OBIETTIVI

- Spegnere le luci e/o la LIM quando sono accese inutilmente



# BUONA PRATICA: Spegni!



# BUONA PRATICA: Spegni!



## GUARDIANI DELLA LUCE

1. Simone C.
2. Daniele S.





# Festa del risparmio energetico

*Anche i nostri passi  
contribuiranno  
a raggiungere  
la Luna!*



 m'illumino  
di meno



Olgiate arriva  
sulla  
**LUNA**

MEDAGLIA DEL PRESIDENTE DELLA REPUBBLICA

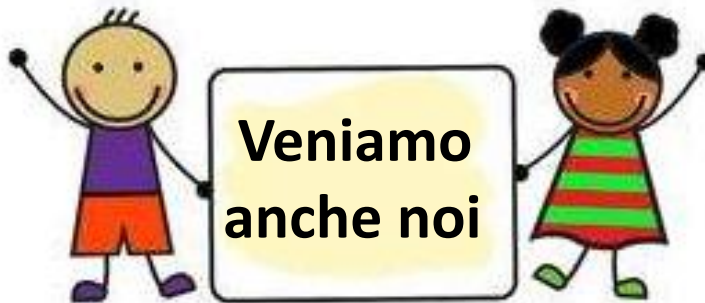


Rai Radio 2

# m'illumino di meno

**23 FEBBRAIO 2018**  
GIORNATA DEL RISPARMIO ENERGETICO  
E DEGLI STILI DI VITA SOSTENIBILI

Quest'anno M'illumino di Meno è dedicato al camminare. Facciamo una camminata, una marcia, un percorso, una processione, una corsa insieme fino alla Luna.



Veniamo  
anche noi

MEDAGLIA DEL PRESIDENTE DELLA REPUBBLICA



Rai Radio 2

# m'illumino di meno

**23 FEBBRAIO 2018**  
GIORNATA DEL RISPARMIO ENERGETICO  
E DEGLI STILI DI VITA SOSTENIBILI

Quest'anno M'illumino di Meno è dedicato al camminare. Facciamo una camminata, una marcia, un percorso, una processione, una corsa insieme fino alla Luna.

MEDAGLIA DEL PRESIDENTE DELLA REPUBBLICA

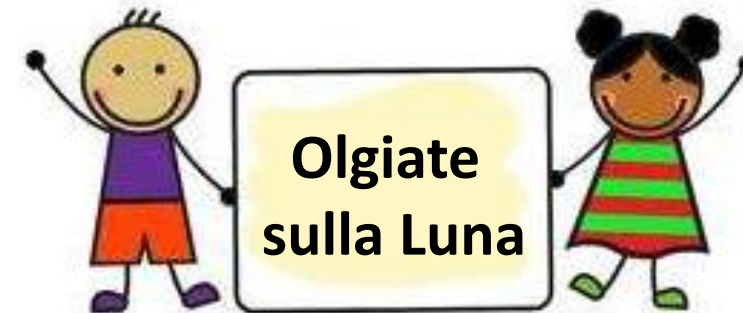


Rai Radio 2

# m'illumino di meno

**23 FEBBRAIO 2018**  
GIORNATA DEL RISPARMIO ENERGETICO  
E DEGLI STILI DI VITA SOSTENIBILI

Quest'anno M'illumino di Meno è dedicato al camminare. Facciamo una camminata, una marcia, un percorso, una processione, una corsa insieme fino alla Luna.



Olgiate  
sulla Luna



Partecipiamo!



**ISTITUTO COMPRESIVO STATALE  
BEATO CONTARDO FERRINI**

CertINT@2010-2011 21057 OLGIAATE OLONA (Varese) Via Luigia Greppi, 19 Telefono 0331649172 Fax 0331379724  
 Sito istituzionale [www.scuoleolgiate.gov.it](http://www.scuoleolgiate.gov.it) Codice Ministeriale VA034500V Codice Fiscale 91010310128  
 CertINT@2011-2012 Posta Elettronica [vaic4500v@istruzione.it](mailto:vaic4500v@istruzione.it) Posta Elettronica Certificata [vaic4500v@pec.istruzione.it](mailto:vaic4500v@pec.istruzione.it)

FONDI STRUTTURALI EUROPEI PON 2014-2020

Anche i nostri passi contribuiranno a raggiungere la Luna!

**M'illumino di meno**  
23 Febbraio 2018  
Festa del risparmio energetico e degli stili di vita sostenibili

green school

Quest'anno Caterpillar e Rai Radio2 dedicano M'illumino di Meno alla bellezza del camminare e dell'andare a piedi. Si vuole simbolicamente raggiungere la Luna a piedi e sono 555 milioni di passi!

Ogni passo è importante per cambiare il mondo. Tu quanti ne farai per M'illumino di meno?

Il giorno 23 Febbraio tutti coloro che intendono aderire all'iniziativa proposta dal nostro istituto, si recheranno a scuola a piedi. Sono previsti sul territorio tre punti di raccolta, ognuno dei quali è contrassegnato dal seguente cartello:

- Rotonda in corrispondenza di via Martiri di Belfiore - zona campo sportivo
- Via Isonzo in corrispondenza della Chiesa di san Gregorio
- Via Gonzaga in corrispondenza del Cimitero

Da tali punti di raccolta si partirà alle ore 7.45 per raggiungere la scuola (perciò sarebbe opportuno trovarsi lì 5 minuti prima).

In ogni punto di ritrovo è assicurata la presenza di un agente della Polizia Locale, dei volontari della Protezione Civile e dei genitori e/o nonni che si rendono disponibili (tramite comunicazione sul libretto personale dell'alunno).

VI ASPETTIAMO NUMEROSI!!!

F.TO Referenti GREEN e SALUTE M. Lupi e R. Varisco F.TO IL DIRIGENTE SCOLASTICO M. A. Vignati

**Istituto Comprensivo Statale Beato Contardo Ferrini**

"Mi piace" aggiunto alla Pagina · 14 febbraio · Modificato ·

Plesso Dante: Il nostro istituto aderisce alla festa del risparmio energetico e degli stili di vita sostenibili. Quest'anno la giornata M'illumino di meno è dedicata alla bellezza del camminare e dell'andare a piedi. Proponiamo a tutti gli alunni di andare a scuola a piedi venerdì 23 febbraio. Sono previsti sul territorio 3 punti di raccolta (cimitero, chiesa di S. Gregorio e rotonda di via martiri di Belfiore). #Progettogreenschool

Mi piace Commenta Condividi

Roberto Silano e altri 5

Condivisioni: 2

Scrivi un commento...

**modus riciclandi** Più rispetto, meno impatto

**Olgiate Olona, IC B.C. Ferrini: partecipazione di tutte le scuole dell'Istituto Comprensivo al Millepedibus 2018**

**Incamminiamoci  
tutti insieme  
verso la nostra  
GREEN SCHOOL**

**illuminati da uno  
stile di vita sostenibile**

Rai Radio 2

**M'illumino di meno**

**23 FEBBRAIO 2018**  
GIORNATA DEL RISPARMIO ENERGETICO E DEGLI STILI DI VITA SOSTENIBILI

**M'illumino di Green School!!!**

MEDAGLIA DEL PRESIDENTE DELLA REPUBBLICA  
 Con il patrocinio del Parlamento europeo  
 Senato della Repubblica  
 Parlamento della Camera dei Deputati

**Istituto Comprensivo Statale Beato Contardo Ferrini** ha aggiunto 12 nuove foto.  
23 febbraio alle ore 19:42 ·

Plesso Dante Alighieri: Giornata del risparmio energetico e degli stili di vita sostenibili. I nostri ragazzi hanno sfidato il tempo... e ci sono riusciti! Un grazie speciale alla polizia locale per il supporto logistico. Progetto Green School # M'illumino di Meno Radio2 Caterpillar Radio2... Altro...

**M'illumino di meno**

+9

Mi piace Commenta Condividi

## Il 23 febbraio ci siamo incontrati alle 7.45 nei punti di ritrovo:

- Rotonda Via Martiri di Belfiore (Campo Sportivo)
- Via Isonzo (Chiesa San Gregorio)
- Via Gonzaga (Cimitero)

..un piccolo  
passo per noi,  
**un grande  
passo per  
l'ambiente!**



A scuola a piedi  
vieni anche tu:  
siamo ragazzi  
**con una marcia  
in più!**





... il freddo e la pioggia  
non hanno fermato  
i «supereroi» green ...





**CAMMINANDO  
SOTTO  
LA PIOGGIA**





**PROPOSTE  
DIDATTICHE  
Di  
EDUCAZIONE  
AMBIENTALE**

[didattica.varese@lipu.it](mailto:didattica.varese@lipu.it)

## BIOENERGIE E CAMBIAMENTI CLIMATICI

- Comprendere i concetti di energia rinnovabile
- Funzionamento di un ecosistema
- Cause ed effetti dei cambiamenti climatici
- Etica ambientale

Classe 3A e 3B



Parco dell'OPAI a Olgiate Olona 2 Marzo 2018

L'esperto LIPU ha incontrato i ragazzi delle terze a inizio marzo, in una giornata di neve, dopo un mese di febbraio caratterizzato da un'ondata di freddo intenso

Brrr... Che freddo!!!  
Ma esiste davvero il riscaldamento globale?



# Focus

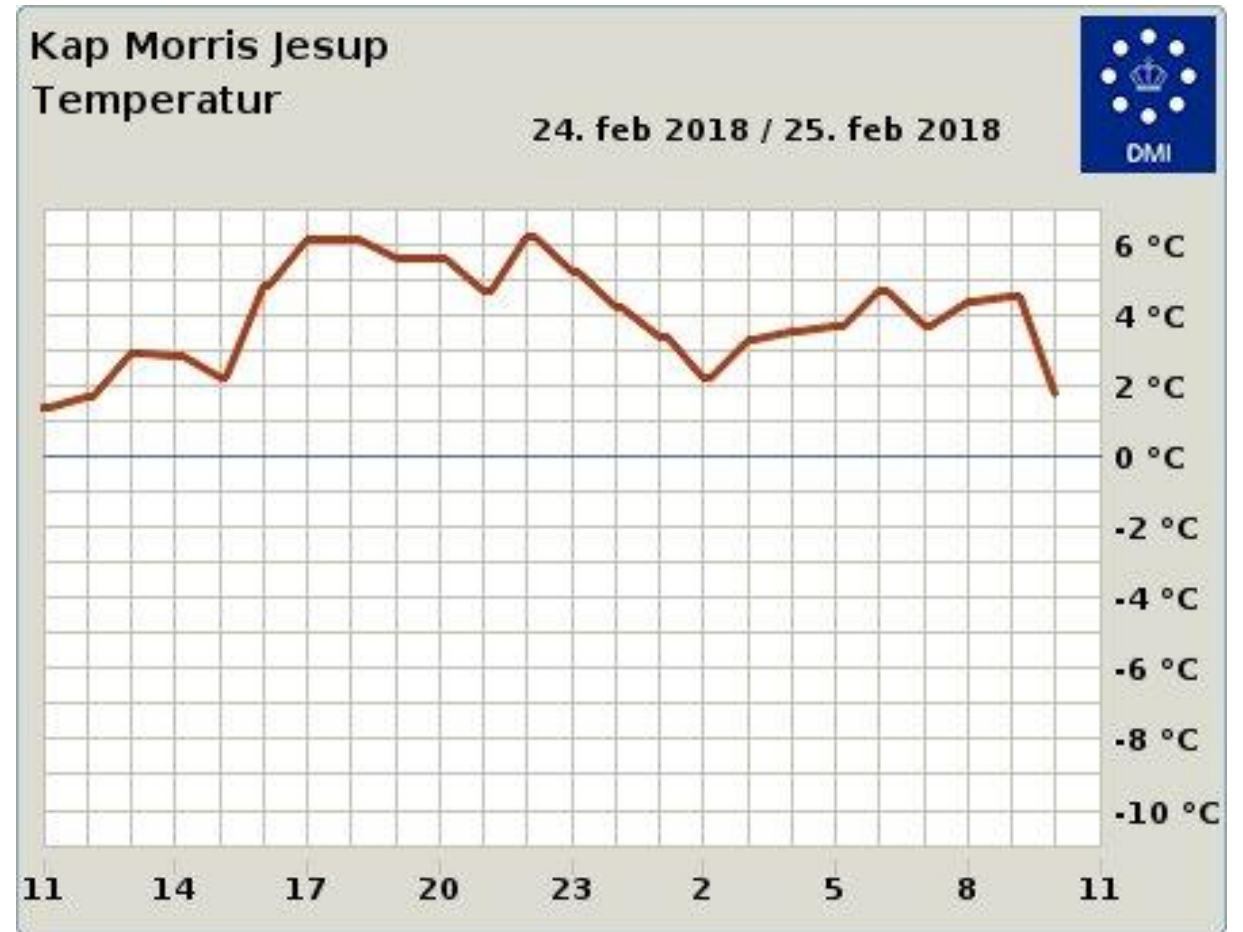
Più caldo in Groenlandia che in alcune zone d'Italia: un pazzo febbraio, attorno al Polo Nord.

Allarghiamo il nostro sguardo .... Cosa sta accadendo nell'Artico?

Mentre mezza Europa affronta condizioni meteo polari, il (vero) Polo Nord sta vivendo, in pieno inverno, un rialzo di temperature anomalo e preoccupante. Anche se alcune aree del Circolo Polare Artico non vedranno la luce del Sole fino a marzo, un afflusso di aria calda ha fatto alzare i termometri di alcune località della Siberia e della Groenlandia di ben 35 gradi rispetto alla media prevista per questo periodo dell'anno.

# Nell'Artico un'ondata di calore senza precedenti

Nella stazione meteorologica più a nord, Cape Morris Jesup, sulla punta settentrionale della Groenlandia, nel mese di febbraio le temperature hanno superato più volte quelle registrate a Londra, Zurigo e molte località italiane.



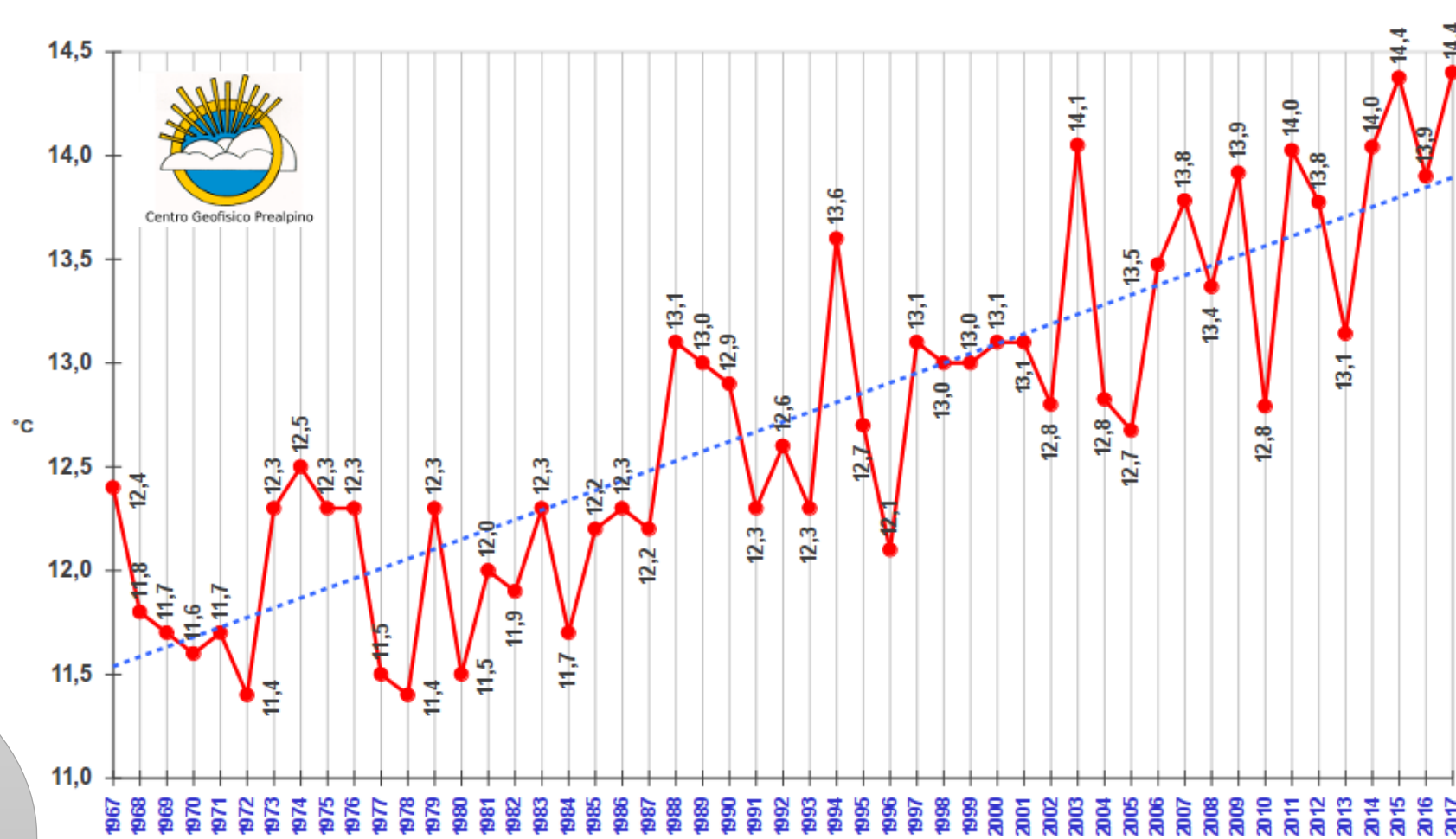
L'ultima giornata di luce su Cape Morris Jesup è stata l'11 ottobre 2017: queste dunque dovrebbero essere le settimane più fredde dell'anno.




**Su scala globale gli anni più caldi sono nell'ordine il 2016, 2015, 2014, 2010, 2005, 2013, 1998, 2012, 2009, 2006, 2007, 2003, 2002. Ad eccezione del 1998, tutti i 15 anni più caldi appartengono al ventunesimo secolo.**

Poi dobbiamo guardare anche la tendenza negli ultimi anni

Provincia di Varese - Centro Geofisico Prealpino  
 STAZIONE METEOROLOGICA DI VARESE m 410 s.l.m.  
 TEMPERATURA MEDIA ANNUALE PERIODO 1967-2017 E LINEA DI TENDENZA



La linea di tendenza mostra come la temperatura media a **Varese** si sia innalzata di circa 0.44° ogni 10 anni .  
**Tra il 1967 e il 2016 in totale 2.2° (da 11.6° a 13.8°).**



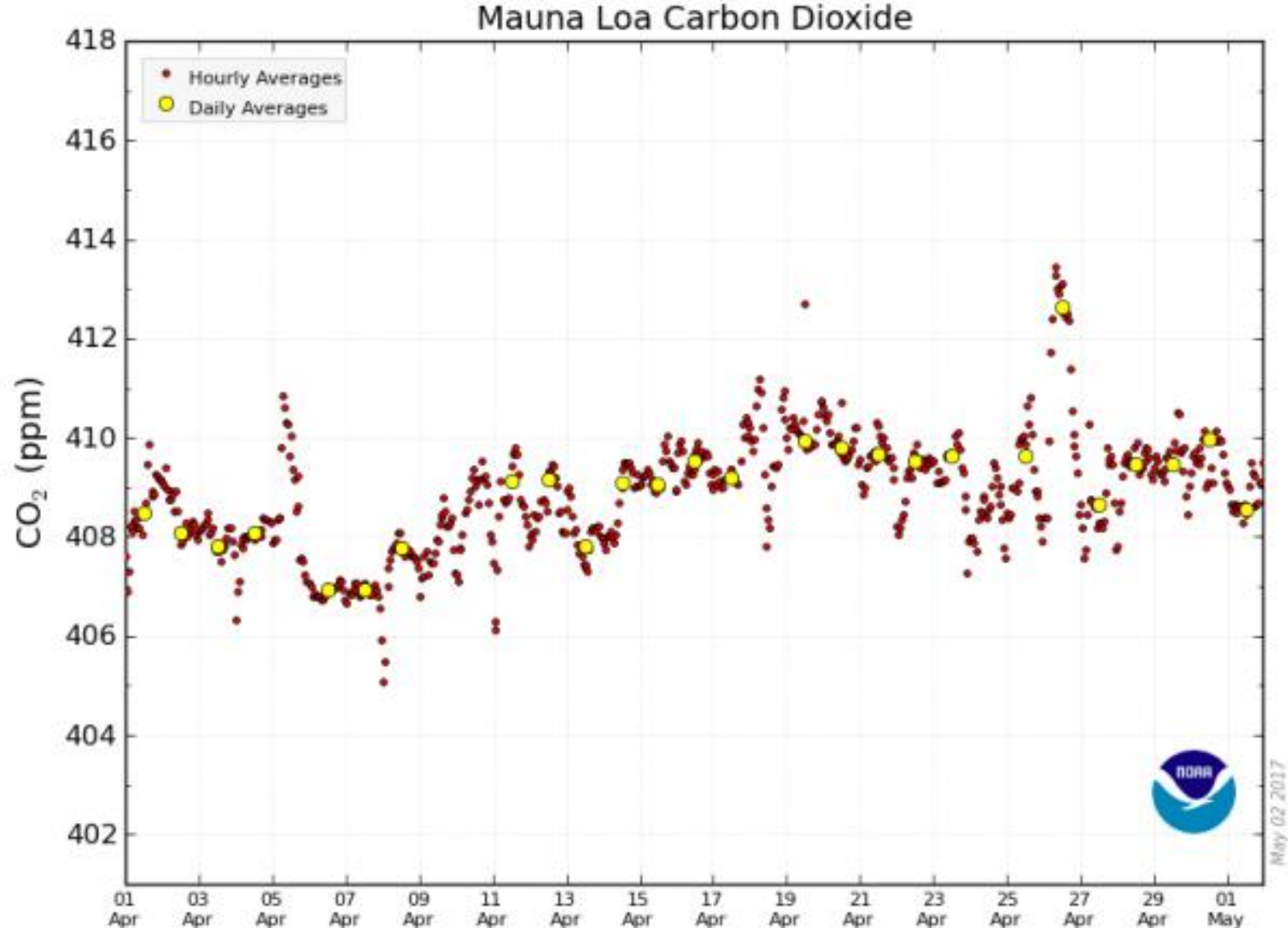
**L'anidride  
carbonica cresce  
senza sosta!**

Gli ultimi dati dimostrano che la quantità di gas serra immessa in atmosfera non ha precedenti da migliaia di anni.

Prima della *seconda rivoluzione industriale* (che convenzionalmente inizia nel **1870**, con l'utilizzo su larga scala di elettricità, petrolio e prodotti chimici) la concentrazione di anidride carbonica atmosferica era di **280 ppm**, come dimostrano i carotaggi nei ghiacciai e ai poli.

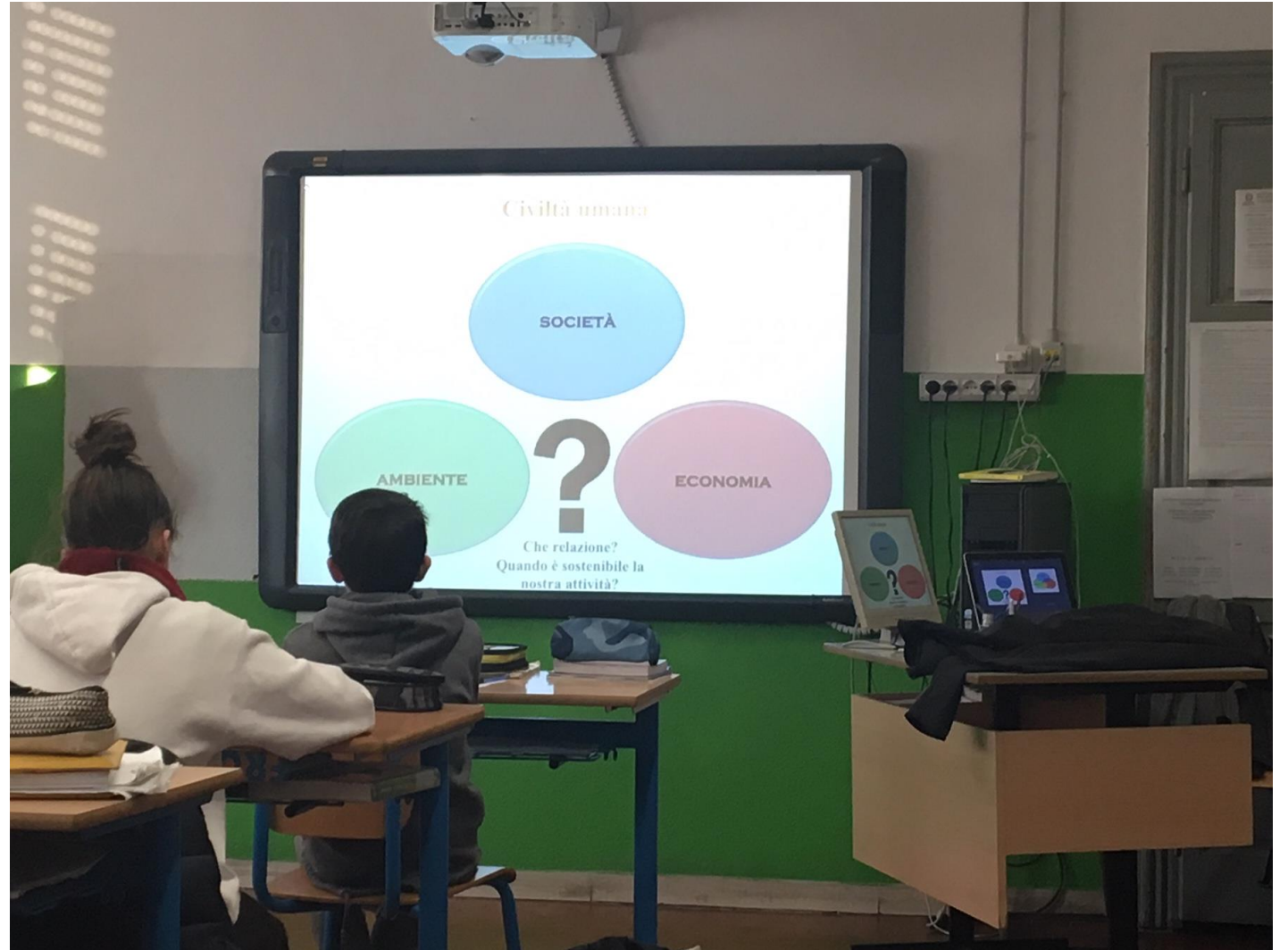
Nel **1958**, quando l'osservatorio di Mauna Loa iniziò a registrare le prime letture, la concentrazione era già a circa **315 ppm**. La concentrazione media di anidride carbonica nel **2016** ha raggiunto nell'atmosfera il record di **403,3 ppm**, un livello mai osservato direttamente tramite le analisi delle carote di ghiaccio da 800 mila anni

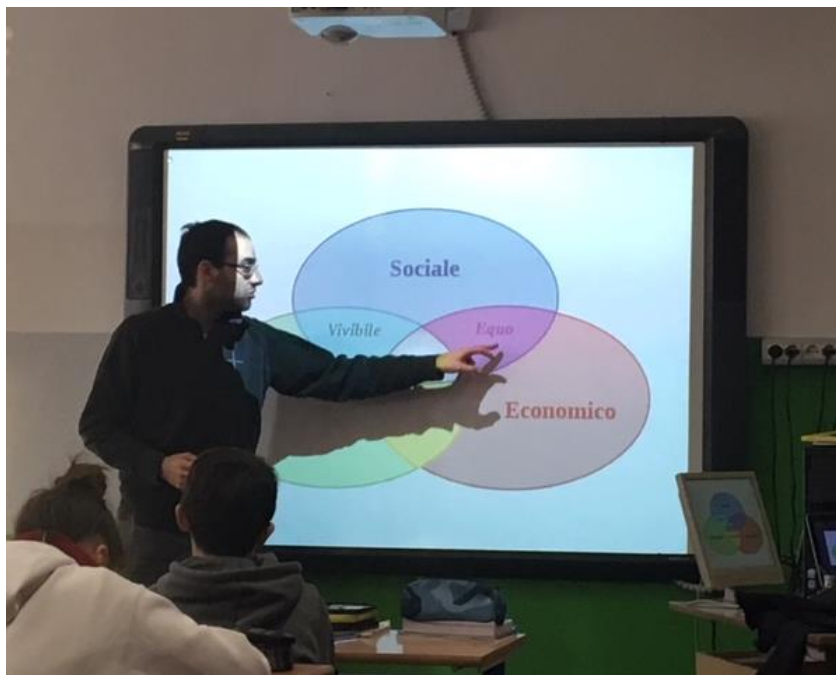
Il **26 aprile 2017**, il Mauna Loa Observatory, ha registrato per la prima volta un livello di CO<sub>2</sub> superiore a 410 parti per milione (per l'esattezza **412,63 ppm**), un valore che la Terra non vedeva da milioni di anni e il cui contributo principale arriva in questo caso direttamente dalle attività umane.



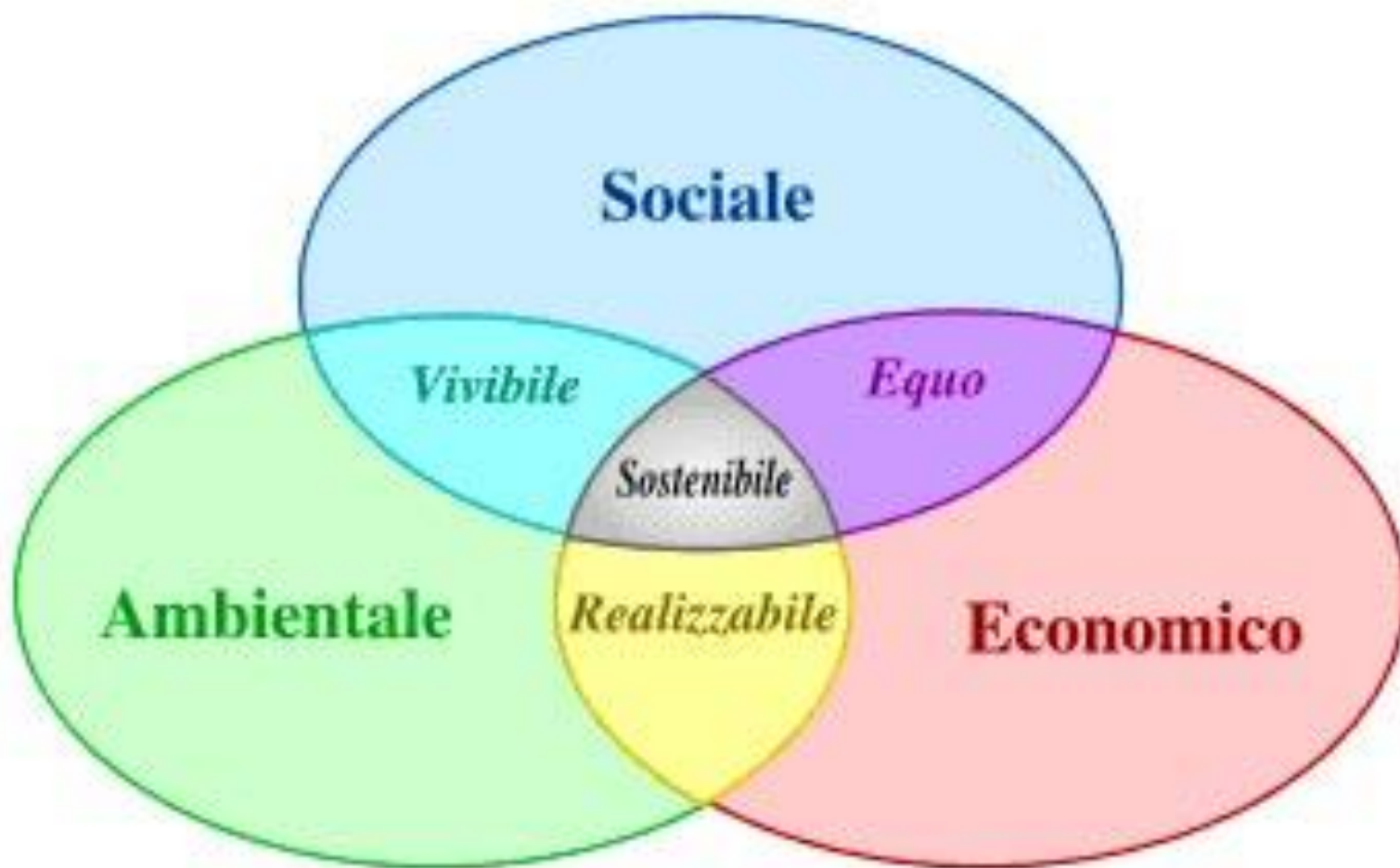
**Quale futuro?**

Le esigenze economiche collidono spesso con gli interessi delle popolazioni e dell'ambiente naturale e molte volte le 'soluzioni adottate' sono più dannose del problema stesso.



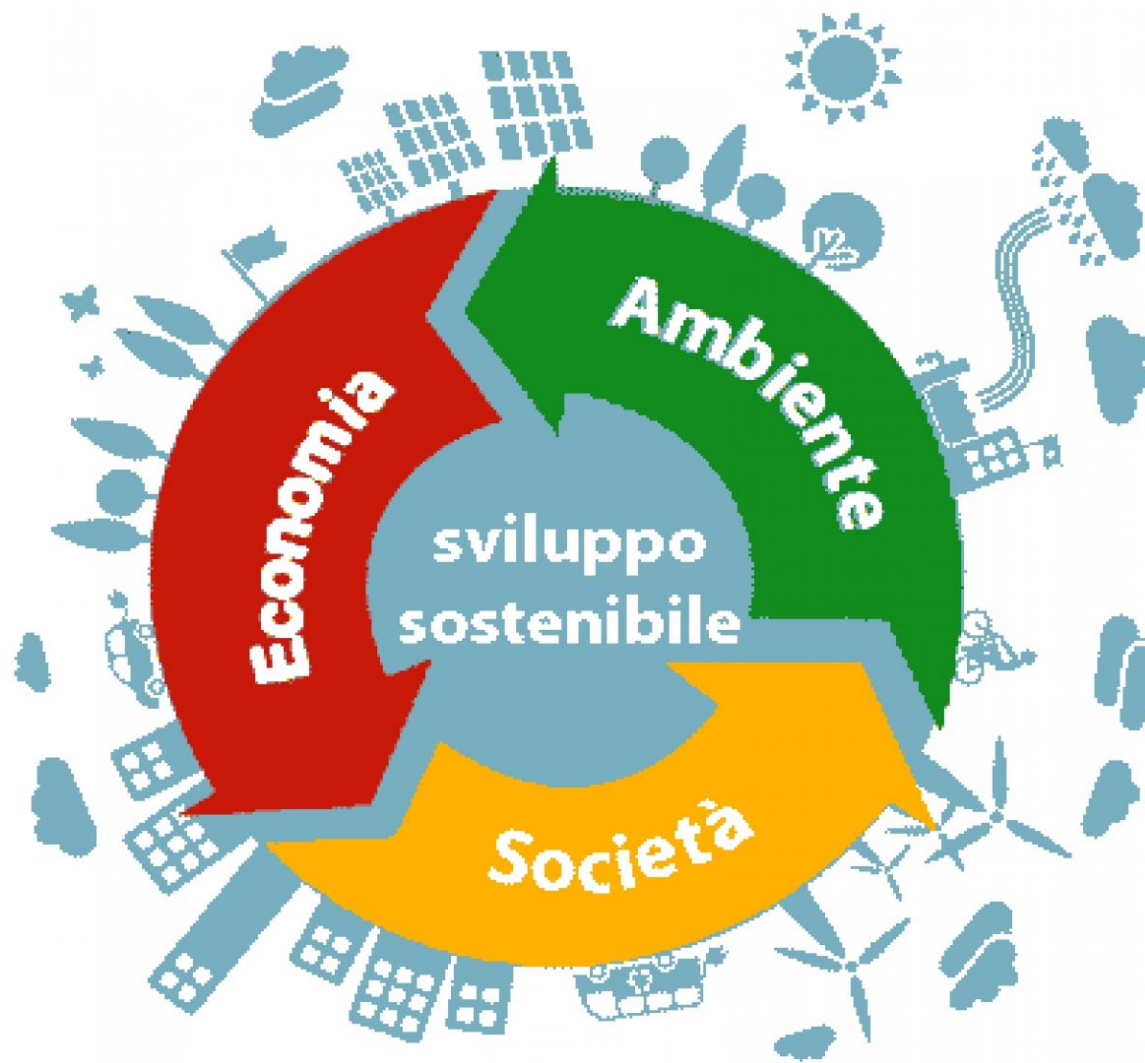


Solo uno **sviluppo sostenibile** può riuscire a coniugare il soddisfacimento dei bisogni della generazione presente senza compromettere la possibilità delle generazioni future di realizzare i propri.



# Lo sviluppo sostenibile si basa sull'equilibrio delle tre E

**Economia:**  
garantire un  
reddito dignitoso



**Ecologia:** produrre  
rispettando  
l'ambiente

**Equità sociale:** si basa sugli I.S.U. (Indice di Sviluppo Umano): aspettative di vita, alfabetizzazione, qualità della vita, indice demografico, sanità

**Sono davvero  
sostenibili le  
energie da fonti  
vegetali, le  
cosiddette  
biomasse?**



**Biomassa** è un termine che ingloba in sé una grossa quantità di materiali di natura eterogenea: dai residui delle coltivazioni destinate all'alimentazione umana o animale, alle piante coltivate esclusivamente per scopi energetici, dai residui forestali, agli scarti delle aziende zootecniche.

## **Non è tutto oro ciò che LUCCICA!**

*Il problema delle biomasse sta nel tipo e **nell'origine della biomassa**. Se infatti questa ha origine tropicale, o da deforestazione, il tipo di materia prima utilizzata **non è assolutamente sostenibile**.*

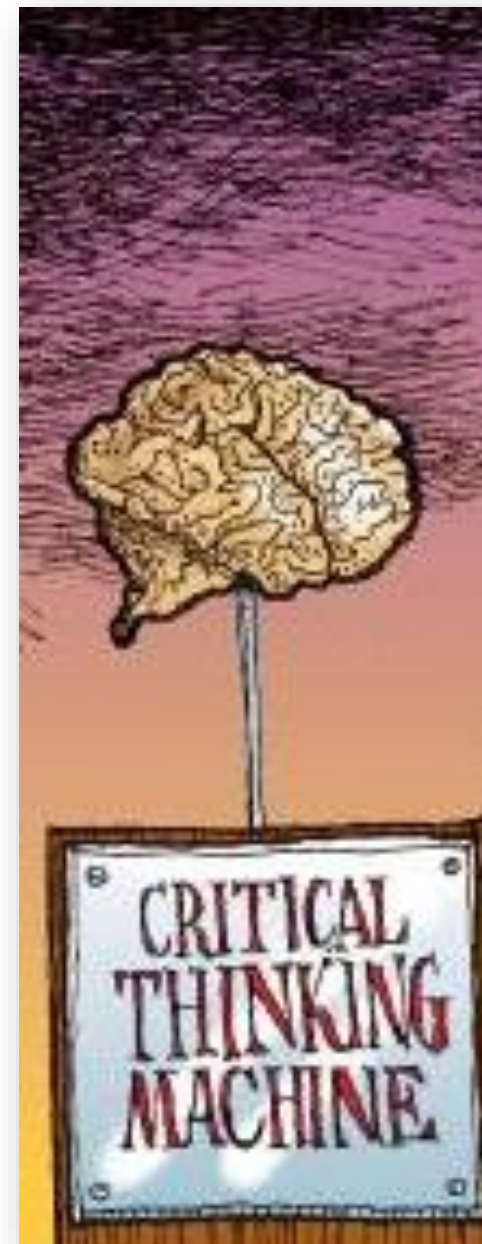
**Sulla sostenibilità dell'utilizzo delle biomasse provenienti da piante coltivate esclusivamente per scopi energetici, sono vari i dubbi.**

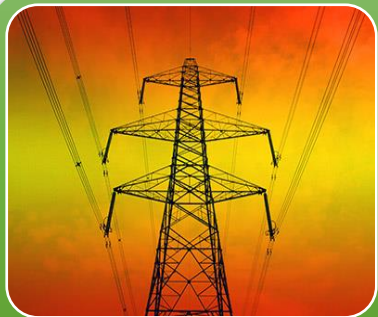
Per poter capire se un impianto possa essere sostenibile da un punto di vista ecologico, sociale, economico, si deve considerare tutto il ciclo produttivo: dalla materia prima, ad esempio dalla coltivazione (semi, fertilizzazione, pesticidi, macchinari, biodiversità, emissioni di CO2 legate alla coltivazione e ai rifiuti, ad ogni stadio) alla trasformazione (comprensiva di trasporto e stoccaggio), fino al consumo finale, tenendo conto delle emissioni prodotte e delle polveri rilasciate nell'aria.



**Non è tutto  
GREEN  
ciò che è VERDE!**

**È necessario  
documentarsi!**





Visita alla mostra

LE  
**CATTEDRALI**  
DELL' **ENERGIA**

ARCHITETTURA, INDUSTRIA E PAESAGGIO  
NELLE IMMAGINI DI

**FRANCESCO RADINO**

E DEGLI ARCHIVI STORICI AEM



L'esposizione, curata da Francesco Radino e Fabrizio Trisoglio, si articola in due sezioni che creano uno stretto dialogo tra loro. La prima, un'inedita campagna fotografica a colori, realizzata da Radino nel 2016, ripercorre gli edifici simbolo dell'impresa, dalle centrali valtelinesi al Friuli agli splendidi invasi della Calabria. La seconda, dal taglio storico, propone un'accurata selezione di scatti fotografici in bianco e nero, appartenenti al patrimonio fotografico conservato negli Archivi Storici di Aem. Le immagini della prima metà del Novecento ritraggono i luoghi storici di Aem: imponenti centrali, officine, ricevitori e monumenti elettrici dislocati nella città di Milano, a Cassano d'Adda e in Valtellina, realizzate da Vincenzo Aragozzini, Guglielmo Chiolini, Antonio Paoletti, e Gianni Moreschi .

Il corpus di immagini mette in evidenza due sguardi, due epoche, due diverse narrazioni che intrecciano trasversalmente paesaggio, architettura ed estetica attraverso i quattro elementi: acqua, terra, aria e fuoco, fondamentali anche per la produzione di energia.



La Centrale "Giuseppe Ponzio" a Grosio  
(foto Gianni Moreschi, 1931)



La Centrale del Roasco a Grosio  
(foto Antonio Paoletti, 1934)



La Centrale di Fraele in Valdidentro  
(foto Antonio Paoletti, 1934)



# LE CATTEDRALI DELL'ENERGIA

ARCHITETTURA, INDUSTRIA E PAESAGGIO  
NELLE IMMAGINI DI

FRANCESCO RADINO

E DEGLI ARCHIVI STORICI AEM

# 27-28 marzo 2018: visita alla mostra fotografica Palazzo Cicogna - BUSTO ARSIZIO



Al termine della visita guidata abbiamo partecipato ad un laboratorio creativo:  
partendo da un particolare scelto tra le foto esposte l'abbiamo trasformato seguendo la nostra fantasia



# L' AMMINISTRAZIONE COMUNALE COLLABORA CON NOI!!





# COMUNE DI OLGIATE OLONA

[ufficiostampa@comuneolgiateolona.it](mailto:ufficiostampa@comuneolgiateolona.it)

*Comunicato stampa*

*Olgiate Olona, 16 febbraio 2018*

## Olgiate Olona sempre più green



Il Comune di Olgiate Olona vuole essere sempre più *green*. Negli ultimi anni numerosi interventi in tal senso sono stati attuati, come ad esempio il posizionamento di lampade Led per l'illuminazione pubblica, la sostituzione dei serramenti nelle scuole, la sostituzione di alcune caldaie con modelli a condensazione.

Leonardo Richiusa, consigliere delegato per le politiche di razionalizzazione ed efficientamento energetico, promette nuovi interventi, volti a garantire uno sviluppo sostenibile e una migliore qualità dell'aria. Si partirà dalla definizione un Piano Strategico per l'Energia Sostenibile (PAES) che manifesti la volontà del Comune di Olgiate Olona di arrivare entro il 2020 a ridurre le emissioni di CO2 di oltre il 20%.

In tale ottica, il Comune di Olgiate Olona sta per emettere un bando per individuare una figura di "Energy manager" cui spetterà il compito di proporre soluzioni per il miglioramento dell'efficienza energetica su fabbricati e pubblica illuminazione, la revisione dei contratti di fornitura energetica, un supporto tecnico al Comune nel controllo e nella gestione dei servizi energetici, così come la ricerca di finanziamenti a livello nazionale o comunitario.

"Il raggiungimento degli obiettivi di efficientamento energetico che ci proponiamo - ricorda Richiusa - potrà avvenire solo con il coinvolgimento diretto della cittadinanza verso nuovi comportamenti e stili di vita più virtuosi, con la valorizzazione delle esperienze già attuate, la promozione di attività di sensibilizzazione, formazione e partecipazione attiva e condivisa. È una sfida, per la quale è indispensabile la collaborazione di tutti i Cittadini"