



RACCOLTA DIFFERENZIATA

DIFFERENZIAMO E RIDUCIAMO



Pile esauste



Tappi sughero

Ogni rifiuto nel suo contenitore... sotto l'occhio vigile dei guardiani dei cestini e con la supervisione dei collaboratori scolastici!



Plastica + Alluminio



Frazione umida

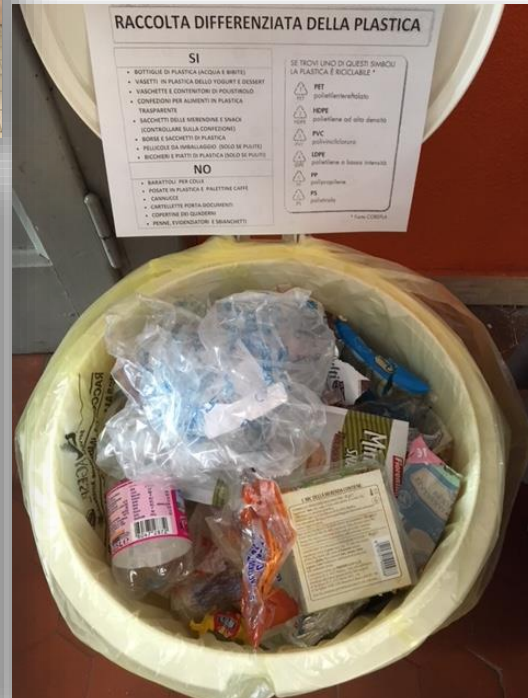


Carta + Tetrapak



Carta
Cartone
PAPEL CARDBOARD
PAPIER KARTON
ورق كرتون

ASPEM



RACCOLTA DIFFERENZIATA DELLA PLASTICA

SI

- BOTTIGLIE DI PLASTICA SACCHIA E BIRRE
- SAGNETTI IN PLASTICA DELLO YOGURT E BISKOTTI
- SAGNETTE E CONTENITORI DI POLIURETANO
- CONFEZIONI PER ALIMENTI IN PLASTICA
- TRASPARENTI
- SAGNETTI DELLE MERENDINE E SNACK (CONFEZIONARE SULLA CONFEZIONE)
- BORGIE E SACCHETTI DI PLASTICA
- PELICOLE DA IMBALLAGGIO (FOLIE IN PLASTICA)
- BIGLIONI E PIATTI DI PLASTICA (OGGI SI PUOTE)

SE NON UNO DI QUESTI SIMBOLI LA PLASTICA E' RICICLABILE

- PET polietilene tereftalato
- HDPE polietilene ad alta densità
- PVC polivinilcloruro
- LDPE polietilene a basso spessore
- PP polipropilene
- PS polistirolo

NO

- SAGNETTI PER COLA
- PIGIALE IN PLASTICA E PLASTICHE CAFFE
- CAFFETTINE
- CAFFETTINE PER MACCHINETTA
- CONTENITORI PER SUCCHIO
- CONTENITORI PER SUCCHIO
- PIRELLI, EVASOROTOLI E SIMILANTI

GUARDIANI DEI CESTINI



**EDOARDO
GIORGIA**

Ormai nel cestino
dell'indifferenziato
raccoliamo sempre
meno rifiuti....rimangono
i trucioli delle matite!



...Raccogliamoli in modo
differenziato!
**LANCIAMO L'INIZIATIVA
DURANTE LA SERR!!**



DIFFERENZIAMO DIFFERENZIANDOCI

Action Developer: Istituto Comprensivo Beato Contardo Ferrini

Action Dates

Monday, 18 November 2019 | Tuesday, 19 November 2019 | Wednesday, 20 November 2019 | Thursday, 21 November 2019 | Friday, 22 November 2019

Il nostro istituto fa parte delle GREEN SCHOOL della provincia di Varese. Quest'anno in occasione della SERR gli alunni delle classi prime della scuola secondaria incontreranno degli esperti per comprendere l'importanza della raccolta differenziata...

[Click here to see the details](#)



EUROPEAN WEEK
FOR WASTE
REDUCTION



You are offline: [login here](#)

DIFFERENZIAMO DIFFERENZIANDOCI

LOCATION

Street: Via L. Greppi
Number: 19
Town/City: Olgiate Olona
Postal code: 21057
Country: Italy

Description of the EWWR action:

Il nostro istituto fa parte delle GREEN SCHOOL della provincia di Varese. Quest'anno in occasione della SERR gli alunni delle classi prime della scuola secondaria incontreranno degli esperti per comprendere l'importanza della raccolta differenziata e la necessità di ridurre la produzione di rifiuti. In questa settimana proponiamo una nuova azione che proseguirà per tutto l'anno scolastico:

- Usa il temperino... ma non nel cestino! Raccolta differenziata dei trucioli delle matite che si ottengono quando si tempera un pastello.

Accanto a questa azione in tutto l'istituto comprensivo seguiamo con le seguenti iniziative:

- Raccolta differenziata di carta, tetrapak, plastica, alluminio, frazione umida, tappi di sughero e pile esauste
- Utilizzo della borraccia in alluminio e acqua in brocca in mensa
- Utilizzo in mensa di stoviglie in ceramica, vetro e metallo
- Recupero delle eccedenze alimentari





USA IL TEMPERINO...MA NON NEL CESTINO!



Dove butto i trucioli
di matite e pastelli?
NELL'ORGANICO!!



Organico



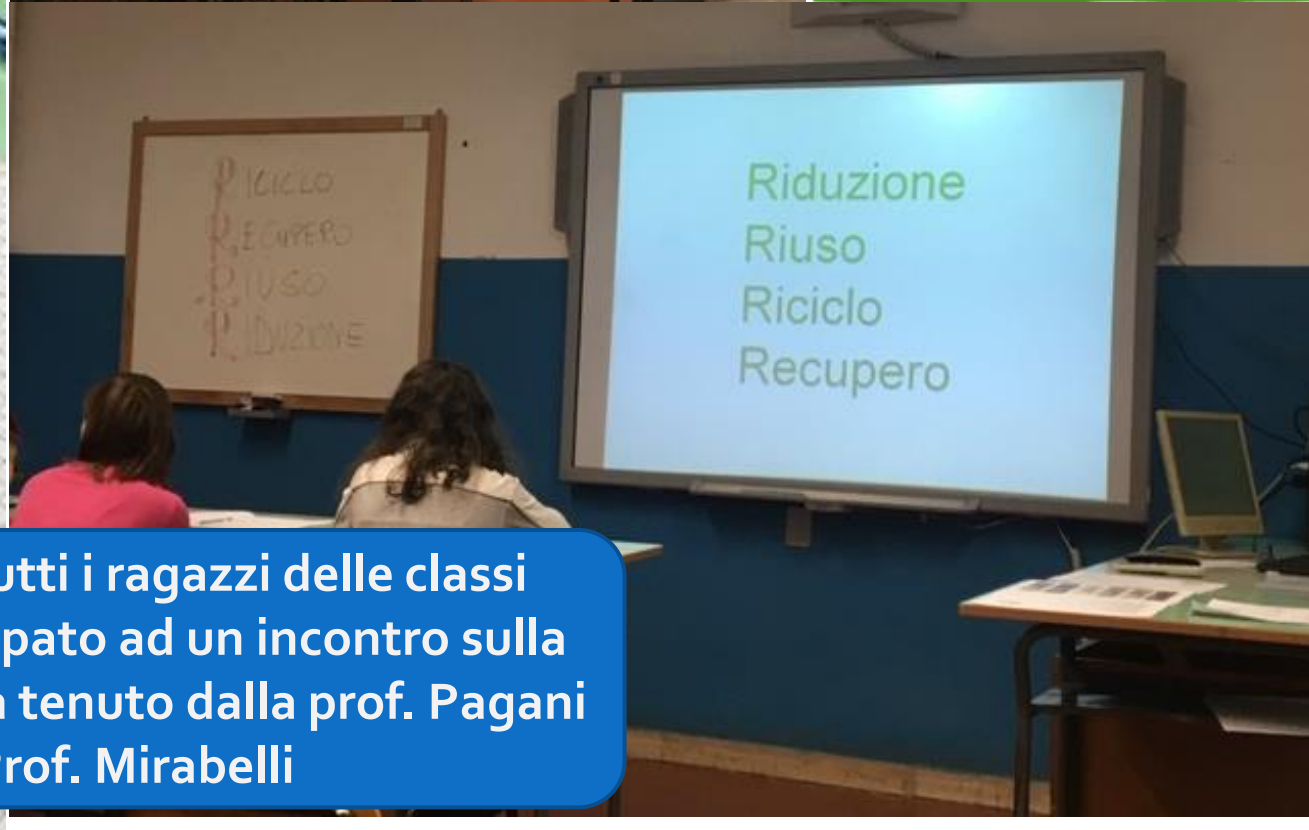
Secco



i nostri nuovi contenitori
per la raccolta trucioli



Durante la SERR sono state distribuite le borracce agli alunni provenienti da altre scuole e ai nuovi docenti!



Durante la SERR tutti i ragazzi delle classi prime hanno partecipato ad un incontro sulla raccolta differenziata tenuto dalla prof. Pagani e dalla Prof. Mirabelli



Tutti al lavoro! Non c'è modo migliore per imparare a differenziare!! Si suddividono i rifiuti nei diversi sacchi

Imballaggi in plastica e metallici



PORTA A PORTA
nei sacchi gialli forniti

cosa SÌ

- Bottiglie e fiasconi
- Sacchetti e buste in plastica
- Vasetti e vaschette in plastica
- Pellicole da imballaggio
- Vaschette in polistirolo per alimenti
- Bicchieri e piatti usa e getta
- Contenitori e scatole in banda stagnata e in metallo
- Vaschette e lattine in alluminio

cosa NO

- Oggetti e giocattoli in plastica o gomma
- Posate in plastica usa e getta
- Rasoi usa e getta
- Elettrodomestici, CD e DVD
- Siringhe
- Contenitori con simboli di pericolo

Vetro



PORTA A PORTA
nel contenitore verde

cosa SÌ

Solo contenitori in vetro:

- bottiglie
- barattoli
- vasi
- bicchieri

cosa NO

- Cristalleria
- Tazzine e piatti in ceramica
- Contenitori in plastica
- Specchi
- Lampadine
- Teglie da forno in "pirex"

Carta e cartone



PORTA A PORTA
Esporre carta e cartone ben accatastati e piegati

cosa SÌ

- Giornali, libri, quaderni
- Fotocopie e fogli vari
- Imballaggi in cartone puliti
- Cartone per bevande (es. latte, succhi di frutta, panna).
- Cartoni delle pizze senza residui

cosa NO

- Carta sporca
- Carta oleata, carta da tomo
- Fazzoletti o tovaglioli usati,
- Carta vetrata
- Scontrini della spesa

Umido organico



PORTA A PORTA
Nei sacchetti compostabili forniti e nel contenitore marrone

cosa SÌ

- Avanzi di cibo in genere
- Gusci di uovo
- Fondi di caffè e bustine del the
- Fiori recisi
- Tovaglioli in carta se utilizzati in ambito di cucina
- Pane raffermo

cosa NO

- Confezioni dei cibi in qualunque materiale
- Plastica
- Liquidi

Non utilizzare sacchetti in plastica!

Secco indifferenziato



PORTA A PORTA
nei sacchi viola forniti

cosa SÌ

Tutto quello che non si riesce a differenziare negli altri contenitori (es. oggetti in plastica, gomma, ceramica; pannolini e assorbenti; polistirolo da imballaggio; spugne; mozziconi di sigaretta; lettiere animali domestici, ecc.)

cosa NO

- Tutti i materiali riciclabili
- Rifiuti elettrici ed elettronici
- Rifiuti pericolosi

Abiti, scarpe e borse usati



Dove vanno conferiti:

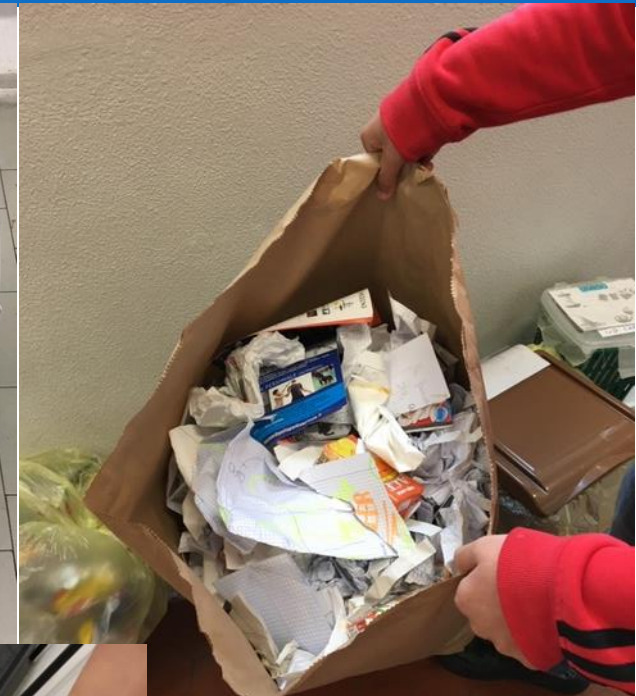
nei contenitori dislocati sul territorio comunale e dedicati alla raccolta di indumenti, scarpe, cinture in buono stato, nonché di lenzie, asciugamani, biancheria in buone condizioni.

Posizionamento contenitori:

- n. 1 in Piazza Mercanti
- n. 1 in Piazza San Gregorio
- n. 1 c/o area commerciale Essekunga (zona Briko Center)
- n. 1 c/o area parcheggio ex campo calcio via Diaz
- n. 2 c/o Centro Multiraccolta di Via Ombrore
- n. 1 in Via Uscità d'Italia (fronte civico 24)
- n. 1 in Via Pascoli (fronte civico 61)
- n. 1 in Piazza Partini (zona parcheggio)
- n. 1 via A. da Giussano ang. Via Medaglie d'Oro
- n. 1 nel parcheggio dell'Asilo Nido
- n. 1 in Via Piave, 125

Al termine dell'attività le nostre esperte rifiutologhe esaminano i sacchi per controllare se sono state rispettate le indicazioni sulla raccolta differenziata





LE PESATE





Rifiuti	coeff. CO2	Prima dell'azione		Durante l'azione	
		media 7 giorni	emissioni CO2 (KG)	media 7 giorni	emissioni CO2 (KG)
Solo plastica	3,72	0,0	0,00	0,0	0,00
Carta + Tetrapak	1,18	0,0	0,00	0,0	0,00
Umido	1,78	5,2	9,18	3,7	6,58
Vetro	0,44	0,0	0,00	0,0	0,00
Alluminio	1,3	0,0	0,00	0,0	0,00
Vetro + alluminio	0,65	0,0	0,00	0,0	0,00
Plastica + alluminio	3,71	6,0	22,19	4,6	16,91
Secco - Indifferenziato	5	1,0	5,15	0,8	3,87
Totale		12,2	36,52	9,0	27,35
CO2 (KG) / Rifiuti (KG)		3,00		3,03	



CALCOLI AGGIUNTIVI

Risparmio medio (RM) settimanale di emissioni **9,17** Kg di CO2 non emessa in media per settimana di azione

DATA INIZIO AZIONE **7/10**

Durata azione (in settimane) **19**

Risparmio totale di emissioni dovuto all'azione rifiuti **174,20** Kg di CO2 non emessa in media per tutto l'anno scolastico

efficienza raccolta differenziata **0,97%**