

# PROGETTO GREEN SCHOOL

**SCUOLA PRIMARIA**

**“BEATO CONTARDO FERRINI”**

**I.C. FERRINI – OLGiate OLONA**

**A.S. 2016/17**





## COME ABBIAMO INIZIATO?

- Individuazione del coordinatore (ins. Ruggiero Anna), dei collaboratori (ins. Campisi L., Dolci S., Granata R., Testa Ilaria) e della squadra operativa (classi pilota).
- Presentazione del progetto a tutti i docenti all'inizio del primo quadrimestre.





## CHI E' STATO COINVOLTO NEL PROGETTO?

### **FASE 1** **(FASE OSCURA)**

- CLASSI PILOTA: 4A E 4B.
- DOCENTI: SCIENZE, MUSICA, ITALIANO, MATEMATICA, TECNOLOGIA, ARTE E IMMAGINE, SOSTEGNO.
- COLLABORATORI SCOLASTICI.

### **FASE 2** **(COINVOLGIMENTO COLLETTIVO)**

- TUTTE LE CLASSI.
- TUTTI I DOCENTI.
- COLLABORATORI SCOLASTICI.
- FAMIGLIE.





## IL NOSTRO PUNTO DI PARTENZA...

Nell'istituto la raccolta differenziata è già ben avviata! All'ingresso è presente un contenitore per la raccolta delle batterie esauste, uno per la raccolta dei tappi di plastica (*"Differenziamoci con un tappo"*) e in ogni classe ce n'è uno per la raccolta della carta e un cestino per l'indifferenziata.





Gli scarti delle merende vegetali (*“Frutta a merenda”*) sono raccolti in una vaschetta e conferiti nella frazione umida.

A pranzo cerchiamo di vuotare i piatti e beviamo acqua potabile del rubinetto raccolta in caraffe (*“Acqua in brocca”*).





**IL NOSTRO OBIETTIVO: RIUSO DEI MATERIALI PER LA RIDUZIONE DEI RIFIUTI E DIFFERENZIAZIONE DEGLI STESSI.**

PARTICOLARE ATTENZIONE È STATA RIVOLTA ALLA RIDUZIONE DELLO SPRECO DELLA CARTA E ALLA RACCOLTA DIFFERENZIATA DELLA STESSA PRONTA PER ESSERE RICICLATA.





## ... SI PARTE!

I “Controllori della carta” delle due classi pilota 4A e 4B per tre mesi, novembre, dicembre, gennaio, osservano nelle loro classi e in alcuni ambienti della scuola quali sono gli atteggiamenti di spreco più comuni e pesano la carta raccolta nell’istituto (fase oscura).









## OSSERVIAMO CHE: SITUAZIONI DI SPRECO

- eccessiva quantità di carta utilizzata in bagno;
- utilizzo di fogli bianchi per la costruzione di giochi;
- fogli utilizzati solo in piccola parte.





## BUONE PRATICHE

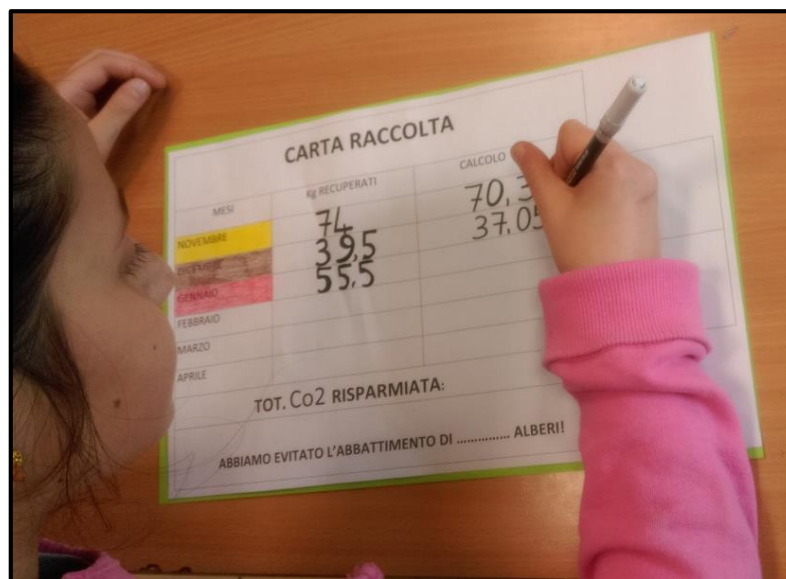
Utilizzare ritagli di carta e cartoncino per produrre i nostri lavori.





## DATI RACCOLTI ALLA FINE DEI TRE MESI: NOVEMBRE – DICEMBRE – GENNAIO (FASE OSCURA) ED ELABORAZIONE DEGLI STESSI.

	NOVEMBRE	DICEMBRE	GENNAIO
KG di CARTA	74 KG	39,5 KG	55.5 KG
KG di CO2	70,3 KG	37,525 KG	52,725





**IL NOSTRO OBIETTIVO...**



**RIDURRE LE  
EMISSIONI DI  
CO2!**





# PROPONIAMO L'INIZIATIVA A TUTTA LA SCUOLA ...

**NON SPRECO:  
RIUSO E  
RICICLO!**



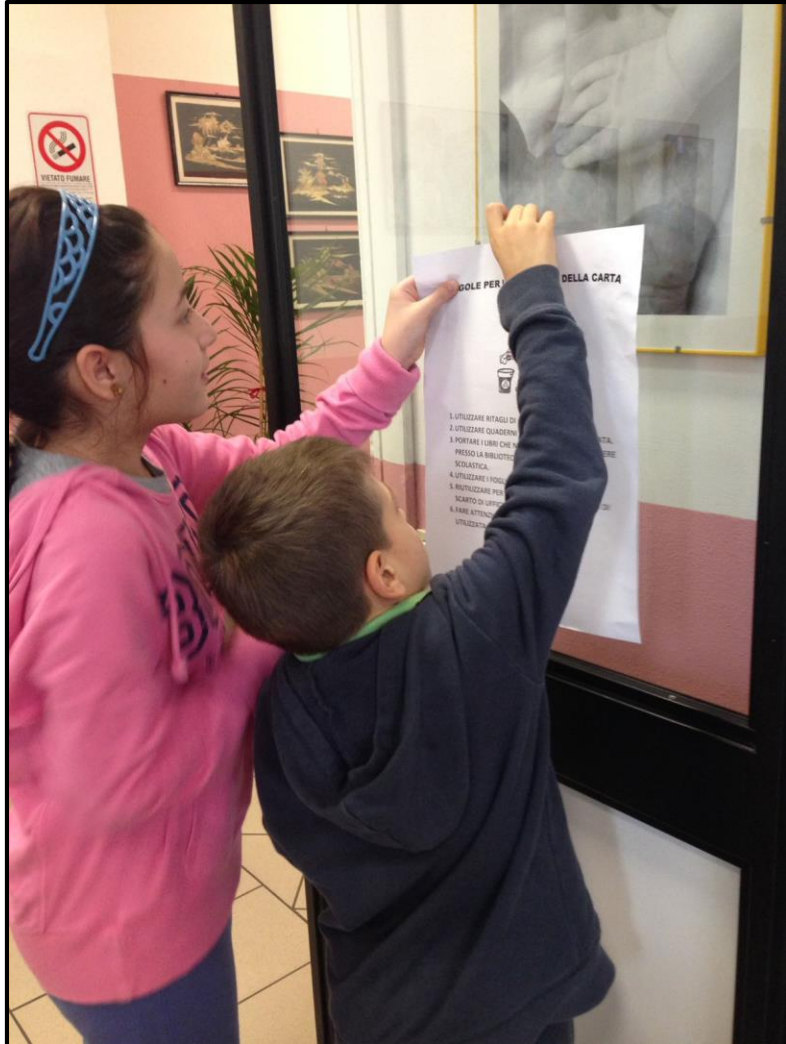


## ... TUTTI SONO COINVOLTI!

I rappresentanti della squadra operativa e i “Controllori della carta” preparano i cartelloni, il travestimento dell’albero e, con una presentazione in power point, raccontano a tutta la comunità scolastica dell’istituto il lavoro svolto nelle proprie classi.











## ... FINALMENTE INIZIA LA FASE PIÙ COINVOLGENTE

Tutti siamo pronti a riutilizzare per meno sprecare e molto attenti a differenziare!

**CLASSE 1A: SI AGGIUNGE UN NUOVO INCARICO.**



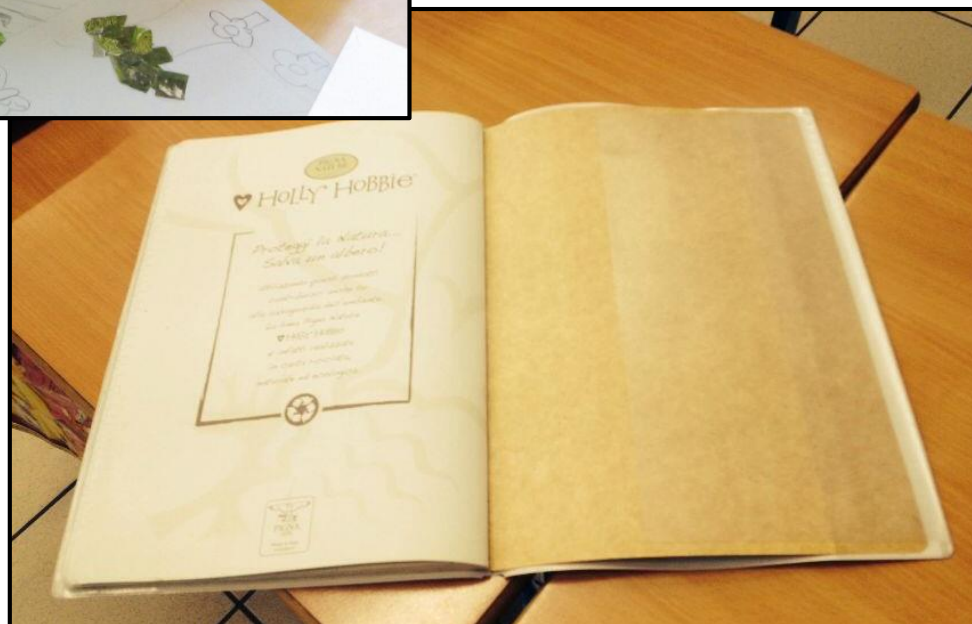


## CLASSE 1B: RIUSO PER GIOCARE.





## CLASSI 2A E 2B : CARTA DI RIVISTE UTILIZZATA PER IL LABORATORIO EMOZIONALE E USO DI QUADERNI CON CARTA RICICLATA ...

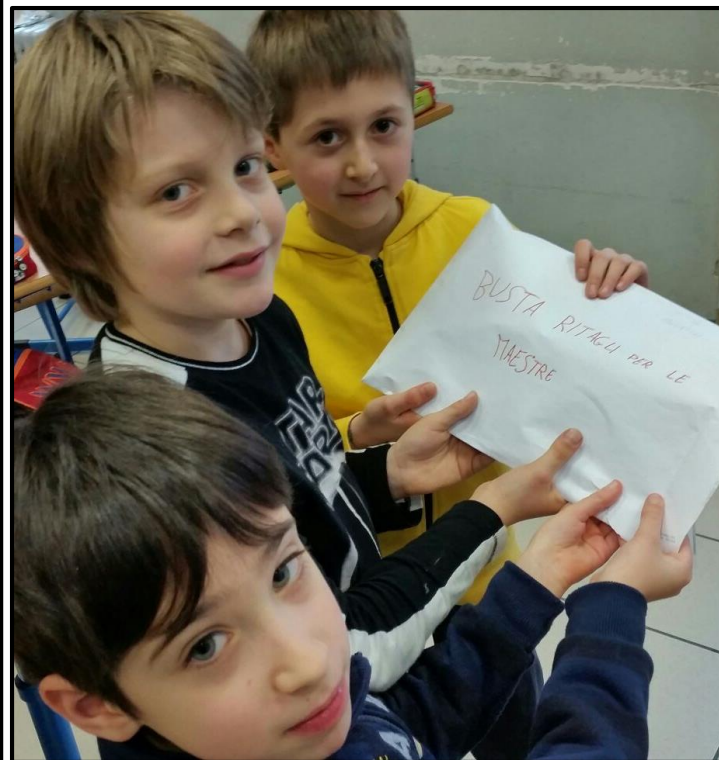
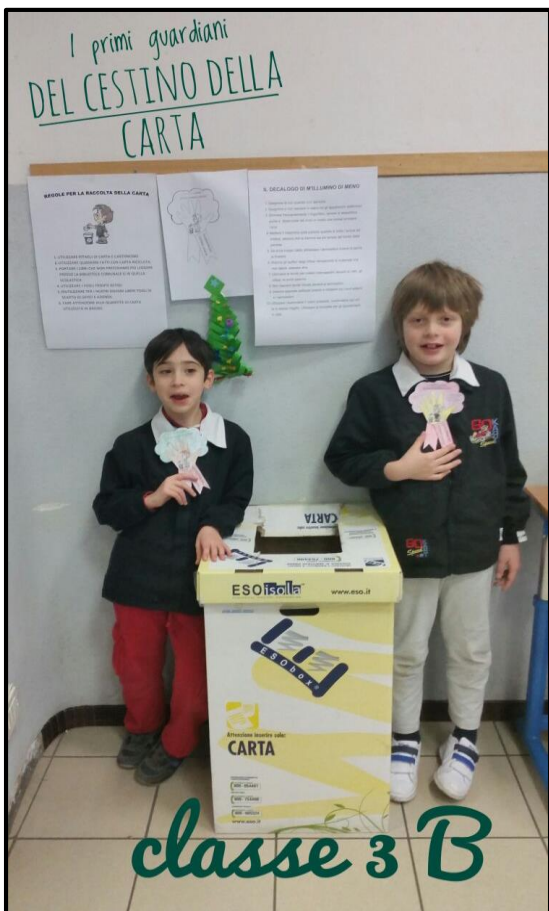


# PROGETTO PROTEUS: “LA SCOPERTA DELL’ALBERO ATTRAVERSO I SENSI, IL BOSCO E GLI ANIMALI CHE LO ABITANO”



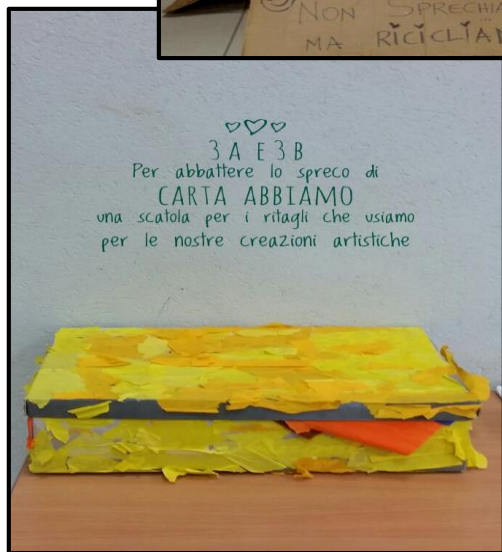


## CLASSI 3A E 3B: PRONTI ALL'AZIONE! L'IMPORTANZA DEL RIUSO E DEL RICICLO...





# CLASSI 3A E 3B: PRONTI ALL'AZIONE! L'IMPORTANZA DEL RIUSO E DEL RICICLO...



# PROGETTO PROTEUS “OGNUNO HA IL SUO POSTO NEL BOSCO: IL BOSCO COME ECOSISTEMA E SPAZIO VITALE PER GLI ANIMALI”



LE ESIGENZE VITALI  
DI TUTTI GLI ESSERI  
VIVENTI. ALLA  
RICERCA DI  
IMPRONTE PER  
SCOPRIRE I DIVERSI  
HABITAT DEL  
BOSCO E LE  
ABITUDINI DEI  
SUOI ABITANTI.





## CLASSI 4A E 4B: CON IMPEGNO SEMPRE PIÙ COSTANTE E VIVA PARTECIPAZIONE ...

**RIUTILIZZIAMO LA CARTA**

**CONTINUANO I CONTROLLI**







**CLASSI 4A E 4B: CON IMPEGNO SEMPRE PIÙ COSTANTE E  
VIVA PARTECIPAZIONE ...**

**CONTINUANO I CONTROLLI**





**CLASSI 4A E 4B: CON IMPEGNO SEMPRE PIÙ COSTANTE E  
VIVA PARTECIPAZIONE ... ANCHE PER IL “MERCATINO RICREO”  
CON LA COLLABORAZIONE DEI GENITORI.**

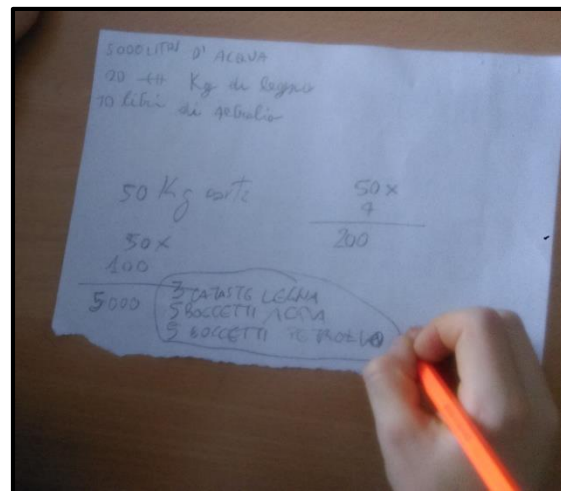




## CLASSI 4A E 4B PROGETTO PROTEUS: L'IMPORTANZA DELLE MATERIE PRIME UTILIZZATE PER LA PRODUZIONE DELLA CARTA E DEL LORO RISPARMIO PER PRODURNE ALTRA RICICLATA ...



1. QUANTITATIVO DI MATERIALE CARTACEO OCCORRENTE IN UN ANNO SCOLASTICO.



2. CALCOLO PER LA PRODUZIONE DEL MATERIALE CARTACEO.



3. RACCOLTA DELLA MATERIA PRIMA IN GIARDINO.



4. PRODUZIONE DELLE RISME.



## CLASSI 5A E 5B: RIUTILIZZIAMO LA CARTA! ...



... PER DECORI NATALIZI,  
CARTELLONI E MASCHERE DI  
CARNEVALE.





## CONTINUANO LE PESATE, I CONTROLLI...

RACCOLTA E PESATA DELLA CARTA  
IN TUTTA LA SCUOLA.

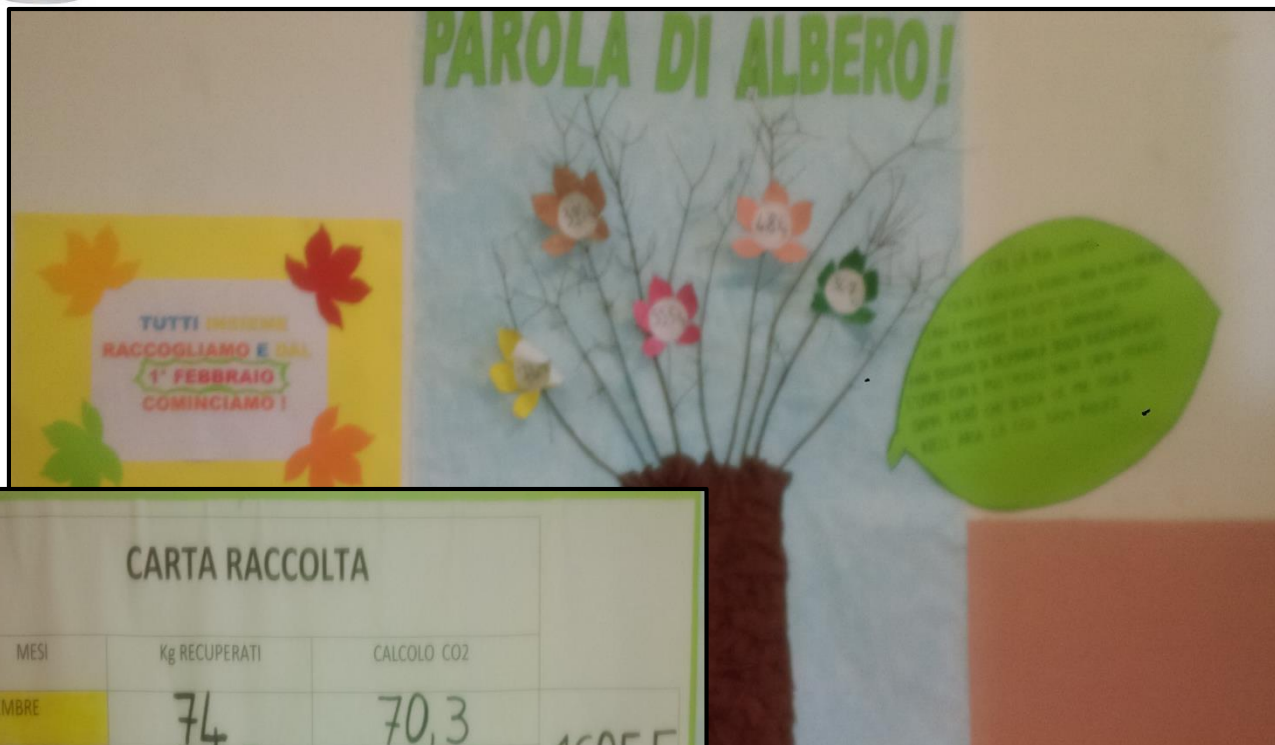


DISTRIBUTORE DI SALVIETTINE DI  
CARTA RICICLATA.





## ...E LA RACCOLTA DEI DATI



## IL NOSTRO ANGOLO GREEN

### CARTA RACCOLTA

MESI	Kg RECUPERATI	CALCOLO CO2	
NOVEMBRE	74	70,3	160,55
DICEMBRE	39,5	37,525	
GENNAIO	55,5	52,725	
FEBBRAIO	4,8	45,6	
MARZO	36,7	34,865	
APRILE			

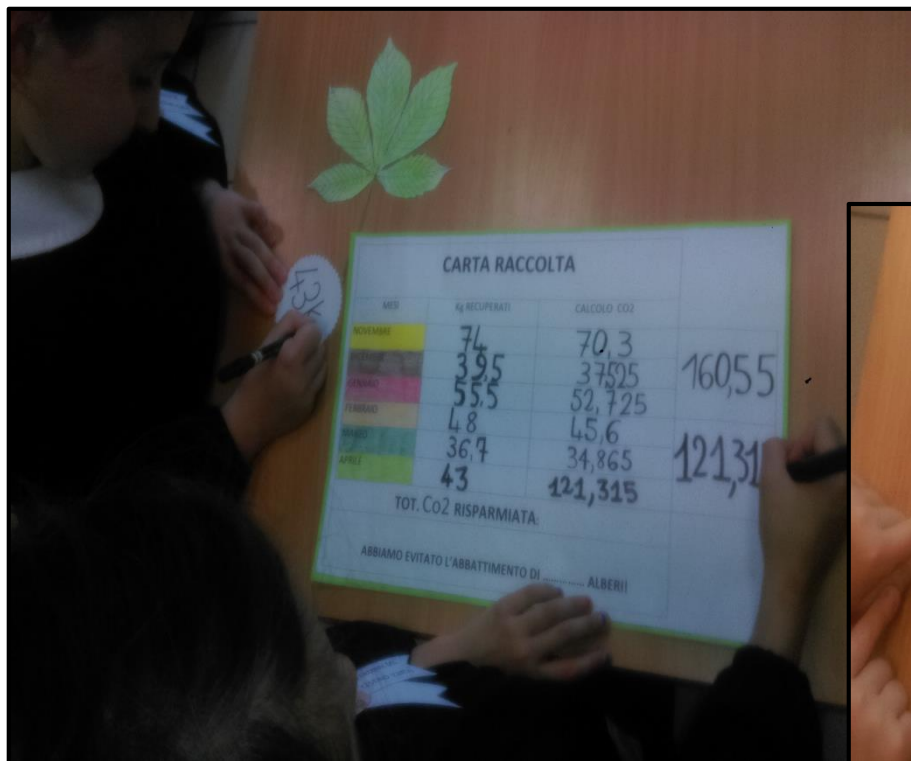
TOT. CO2 RISPARMIATA:

## RISULTATI FINALI...





...ALLA FINE DELLA NOSTRA AZIONE SIAMO RIUSCITI A RIDURRE LA QUANTITÀ DI CO2 IMMESSA NELL'ARIA.





IL PROGETTO “**CUCCIOLI ECOLOGICI**” CI INSEGNA  
CHE: **NULLA DI CIÒ CHE È OGGI È NOSTRO;**  
**RISPETTIAMO L'AMBIENTE!**



17 novembre: giorno  
dell'investitura a  
Cuccioli ecologici.





# NULLA DI CIÒ CHE È OGGI È NOSTRO; RISPETTIAMO L'AMBIENTE!



Le nostre  
tappe...



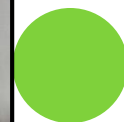
Differenziare bene, beato chi lo  
sa fare!



# NULLA DI CIÒ CHE È OGGI È NOSTRO; RISPETTIAMO L'AMBIENTE!



...alla piazzola ecologica.





# AIUTA I RIFIUTI A TROVARE LA STRADA GIUSTA!

