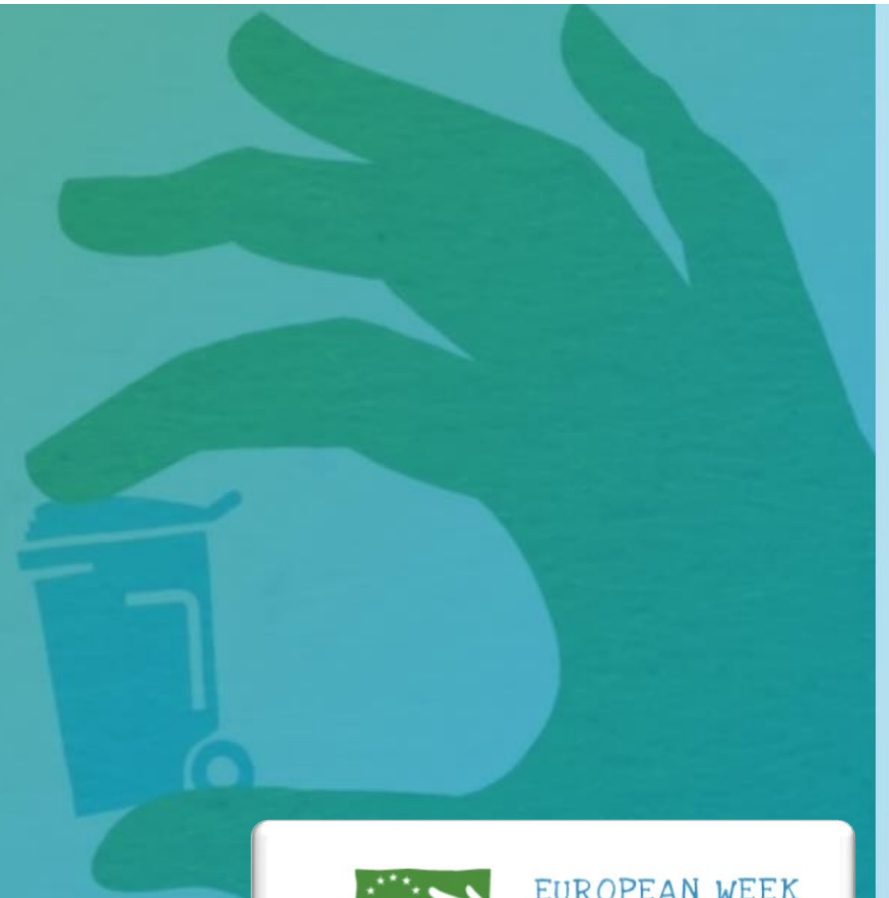


REDUCE WASTE
REUSE PRODUCTS
RECYCLE MATERIAL



EUROPEAN WEEK
FOR WASTE
REDUCTION

When producing one cell phone

you get 21 - 29 NOVEMBER 2020 of

UNA CAMPAGNA PER

RIUTILIZZARE

** Mining waste, slag and other waste products*

La **SETTIMANA EUROPEA PER
LA RIDUZIONE DEI RIFIUTI**
è un'iniziativa volta a:

promuovere la realizzazione di azioni
di sensibilizzazione sulla sostenibilità
e sulla corretta gestione dei rifiuti

It's hard work to make the invisible visible.
Especially when the invisible is made of waste.

21 - 29 NOVEMBER 2020

UNA CAMPAGNA PER

RICICLARE

21 - 29 NOVEMBER 2020

UNA CAMPAGNA PER **RIDURRE**



MA QUANTO PESANO?

Location · WHERE it will take place

| **Country:** Italy

| **Address:** OLGiate OLONA VIA GREPPI 19 21057



Action Developer · WHO will run the show

| **Entity:** IC FERRINI - plesso Alighieri # Educational Establishment

| **How can you get in contact:** <https://www.scuoleolgiate.edu.it/> vaic84500v@istruzione.it

WHAT
WHERE
WHO
WHEN
WHY

PARTECIPIAMO
ANCHE NOI!

Settimana Europea per la Riduzione dei Rifiuti

RIFIUTI INVISIBILI

21 - 29 Novembre 2020

Qual è il tuo peso reale?



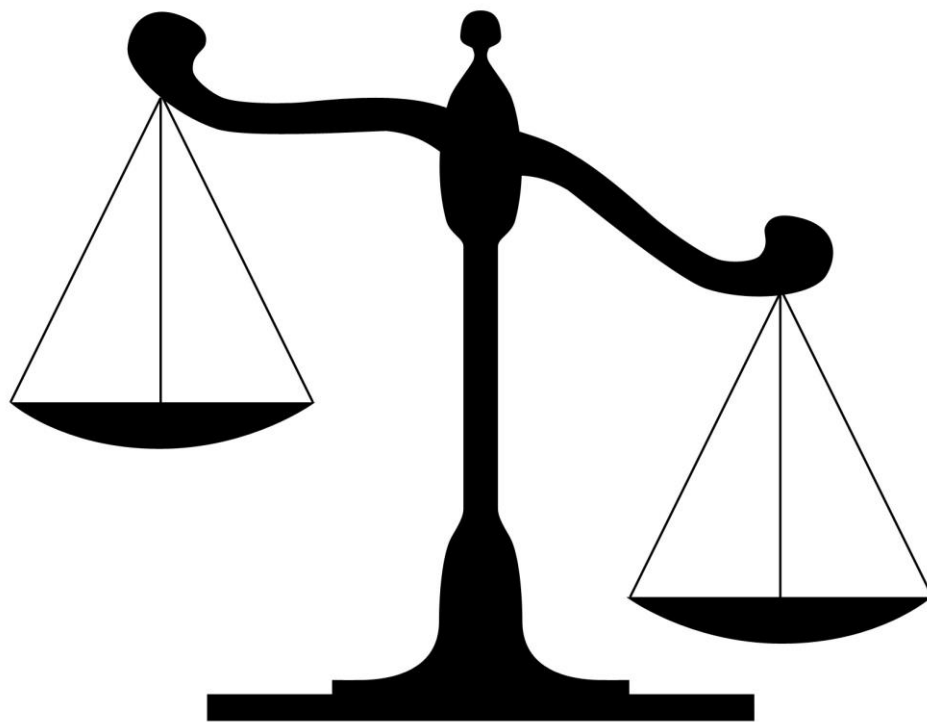
Il tema di quest'anno

si riferisce alla grande quantità di rifiuti generati durante il processo di fabbricazione dei prodotti.

Gran parte dei rifiuti invisibili non può essere riciclata e finisce in discariche e inceneritori.

Insieme all'impronta dei rifiuti ci sono anche le emissioni di CO₂ generate e il correlato gravoso costo per il clima.

169 g

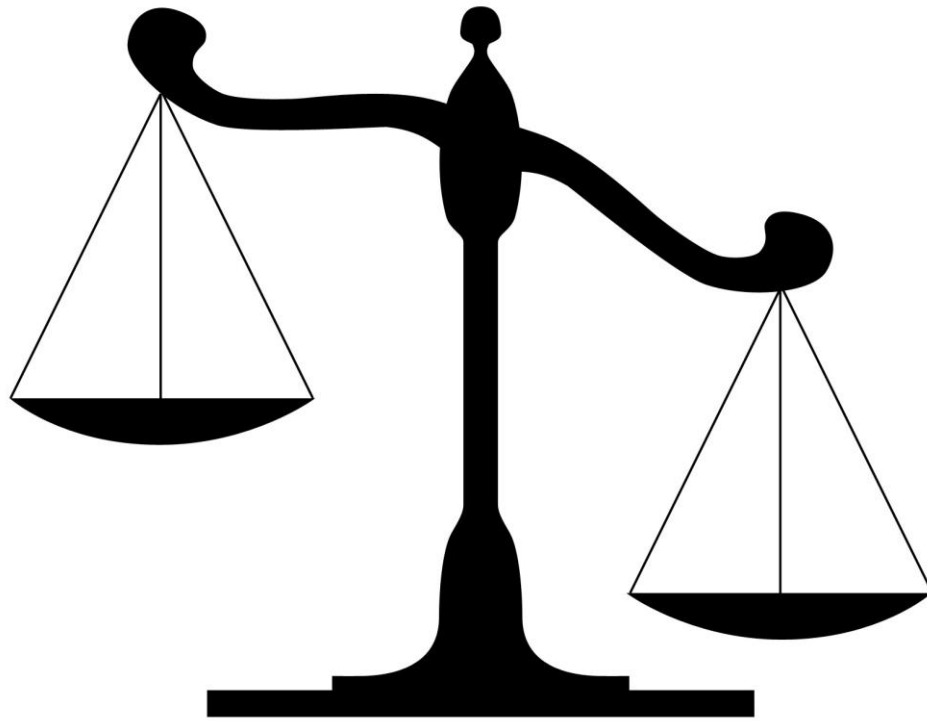
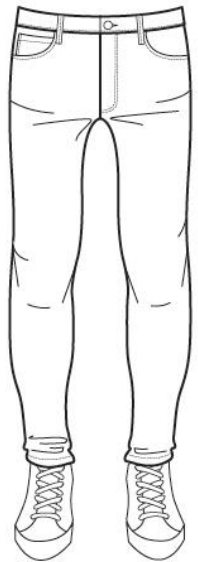


86 kg

video

PER PRODURRE UNO SMARTPHONE CHE PESA MENO DI 200 GRAMMI E ARRIVA IN UNA PICCOLA CONFEZIONE, SI PRODUCONO BEN 86 CHILOGRAMMI DI RIFIUTI!

445 g



video



25 kg

PER PRODURRE UN PAIO DI JEANS CHE PESA MENO DI MEZZO CHILO, SI PRODUCONO BEN 25 CHILOGRAMMI DI RIFIUTI!

Lo cosa posso fare?

Le nostre idee

RIUTILIZZARE I
PRODOTTI E SE SI
DANNEGGIANO
PORTARLI A
RIPARARE

ACQUISTARLI AL
MERCATINO
DELL'USATO

NOLEGGIARLI
INVECE DI
COMPERARARLI

COMPRARE
QUESTI
PRODOTTI IN
CONDIVISIONE
(esempio un
trapano)

RIPORTARLI AL
VENDITORE
QUANDO NON SI
POSSONO
RIPARARE, PER
ESEMPIO I RAEE

?





?

COSA
SONO I
RAEE?



I RAEE possono essere suddivisi in 5 categorie:

- **R1**, riferito a rifiuti da apparecchiature elettriche quali frigoriferi e climatizzatori.
- **R2**, altri Grandi Bianchi come lavatrici, asciugatrici e lavastoviglie.
- **R2**, sono i rifiuti elettronici quali tv e monitor.
- **R4**, rappresentano i rifiuti da apparecchiature elettroniche più diffusi, vale a dire piccoli elettrodomestici, impianti audio e elettronica di consumo (smartphone, lettori multimediali, tablet...).
- **R5**, lampadine di ogni tipo e altre sorgenti luminose.



Anche i giocattoli da gettare via potrebbero non dover finire nell'indifferenziato.

Come capire se un giocattolo va nell'indifferenziato o con lo smaltimento RAEE?

Osservate l'oggetto o la sua confezione, se presenta il classico logo di un bidone della spazzatura barrato con una X, non può finire nel secco indifferenziato ma dovrà essere conferito con gli altri **RAEE**.

La gran parte dei giocattoli radiocomandati o che presentano componenti elettriche vanno conferiti con i RAEE.

I principali problemi derivanti da questo tipo di rifiuti sono la presenza di **sostanze tossiche** per l'ambiente e la **non biodegradabilità** dei RAEE

Questi prodotti vanno trattati correttamente e destinati al recupero differenziato dei materiali di cui sono composti, come il rame, ferro, acciaio, alluminio, argento, oro, piombo, mercurio, evitando così uno spreco di risorse che possono essere riutilizzate per costruire nuove apparecchiature oltre alla sostenibilità ambientale.



COSA FARE DI UN RAEE

- Cerca di farlo **riparare**, ma se non fosse possibile e decidessi di comprare un prodotto analogo a quello che vuoi gettare via, in fase di acquisto, il **negoziante** sarà sempre obbligato a **ritirare gratuitamente** il RAEE di cui vuoi disfarti. Nel caso in cui tu non voglia acquistare un prodotto sostitutivo e, il tuo RAEE è piccolo (la dimensione più grande dell'apparecchiatura deve essere minore a **25 cm**), puoi fare lo **scambio uno contro zero**: lasci al negoziante il tuo RAEE senza comprare nulla. (Questo sistema è valido solo nei negozi con un superficie di almeno **400 mq.**)
- Puoi portare il tuo RAEE in un **centro di raccolta**: qui, chi si occupa della raccolta dei rifiuti ti indicherà dove collocarlo.



L'Amministrazione Comunale cosa può fare?

L'Amministrazione Comunale in accordo con il nostro Istituto si farà carico di una campagna di sensibilizzazione per lo smaltimento corretto dei RAEE.

Lo slogan di questa campagna e l'immagine che presenta questa iniziativa saranno scelti tra quelli presentati dai voi ragazzi delle classi prime e poi saranno utilizzati sui manifesti esposti nel nostro comune.



L'Unione Europea cosa può fare?

La Commissione Europea ha adottato lo scorso marzo il nuovo **Piano d'azione per l'economia circolare**, che prevede tra l'altro che saranno presto introdotte misure normative per evitare la formazione dei rifiuti, attraverso la progettazione di **prodotti che durino di più**, che siano **più facili da riutilizzare, riparare e riciclare**, e che contengano il più possibile **materiali riciclati** anziché materie prime.





*ISTITUTO COMPRENSIVO BEATO CONTARDO FERRINI
SCUOLA SECONDARIA DI PRIMO GRADO «DANTE ALIGHIERI»
OLGIATE OLONA (VA)
A.s. 2020-21*

Coordinamento GREEN TEAM: Miriam Lupi e Roberta Varisco