

DIFFERENZIAMO E RIDUCIAMO

CARTA



VETRO



ORGANICO

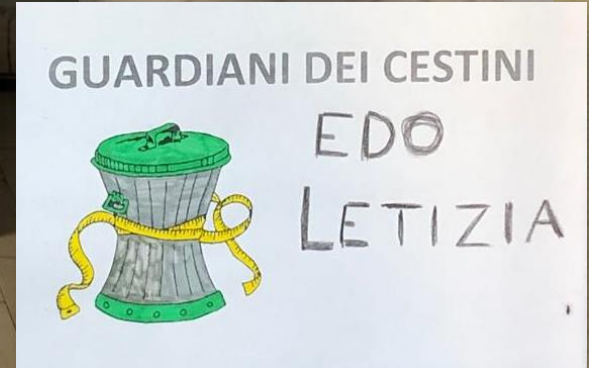


PLASTICA





Ogni rifiuto nel suo contenitore... sotto l'occhio vigile dei guardiani dei cestini e con la supervisione dei collaboratori scolastici!



I CONTENITORI PRESENTI IN OGNI CLASSE

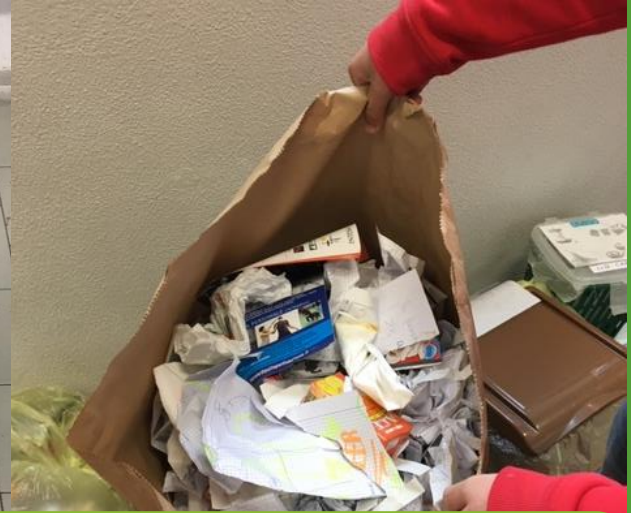


NEL CORRIDOIO



IN CORTILE





LE PESATE a scuola (umido, secco, plastica + Al)





SEPARIAMO ANCHE I TRUCIOLI DELLE
MATITE!

A	B	C	D	E	F	G	H	I	J
Rifiuti	media kg/settimana prima dell'azione	coefficiente calcolo CO2	Kg di CO2 emessa a settimana prima dell'azione	media kg/settimana durante l'azione	coefficiente calcolo CO2	Kg di CO2 emessa a settimana durante l'azione			
Solo plastica		3,72	0,00		3,72	0,00			
Solo carta		0,95	0,00		0,95	0,00			
Carta + Tetrapak		1,18	0,00		1,18	0,00			
Umido	7,023	1,78	12,50	5,413	1,78	9,64			
Vetro		0,44	0,00		0,44	0,00			
Alluminio		1,3	0,00		1,3	0,00			
Vetro + alluminio		0,65	0,00		0,65	0,00			
Plastica + alluminio	5,976	3,71	22,17	5,187	3,71	19,24			
Secco - Indifferenziato	17,605	5	88,03	12,164	5	60,82			
Totale	30,604		122,70	22,764		89,70			

CALCOLI AGGIUNTIVI

Risparmio medio (RM) settimanale di emissioni **33,00** Kg di CO2 **non emessa** in media **per settimana** di azione **E prima - E dopo**

DATA INIZIO AZIONE **04/10/2021**

Durata azione (in settimane) **36**

Risparmio totale di emissioni dovuto all'azione rifiuti **1187,93** Kg di CO2 **non emessa** in media **per tutto l'anno scolastico** **RM*durata azione**



1189,13 Kg di CO₂ non emessi

LA CO₂
RISPARMIATA

Il nuovo contenitore



Una mascherina pesa 3 grammi

IN UNA GIORNATA senza mensa (ma/gio)
 $318 \text{ alunni} \times 3 \text{ grammi} = 954 \text{ grammi}$

IN UNA GIORNATA con mensa (lu/me/ve)
 $318 \text{ alunni} \times 6 \text{ grammi} = 1908 \text{ grammi}$

IN UNA SETTIMANA

$(954 \times 2) + (1908 \times 3) = 7632 \text{ grammi}$

La quantità settimanale di CO₂ dovuta alle mascherine

Rifiuti	media kg/settimana	coefficiente calcolo CO ₂	Kg di CO ₂ emessa a settimana
MASCHERINE	7,63	5	38,15



Oltre alla produzione di CO₂ derivante dallo smaltimento delle mascherine esiste il problema del loro abbandono nell'ambiente

Se anche solo un ragazzo per classe (il 5% della popolazione studentesca italiana all'incirca) disperdesse volontariamente o accidentalmente la propria mascherina, ogni giorno verrebbero rilasciate in natura 1,4 tonnellate di plastica: ciò significa che a fine anno scolastico sarebbero disperse in natura oltre 68 milioni di mascherine per un totale di oltre 270 tonnellate di rifiuti plastici non biodegradabili in natura. È come se gettassimo ogni giorno dell'anno scolastico 100mila bottigliette di plastica in natura.





*ISTITUTO COMPRENSIVO BEATO CONTARDO FERRINI
SCUOLA SECONDARIA DI PRIMO GRADO «DANTE ALIGHIERI»
OLGIATE OLONA (VA)
A.s. 2021-22*

Coordinamento GREEN TEAM: Miriam Lupi e Roberta Varisco